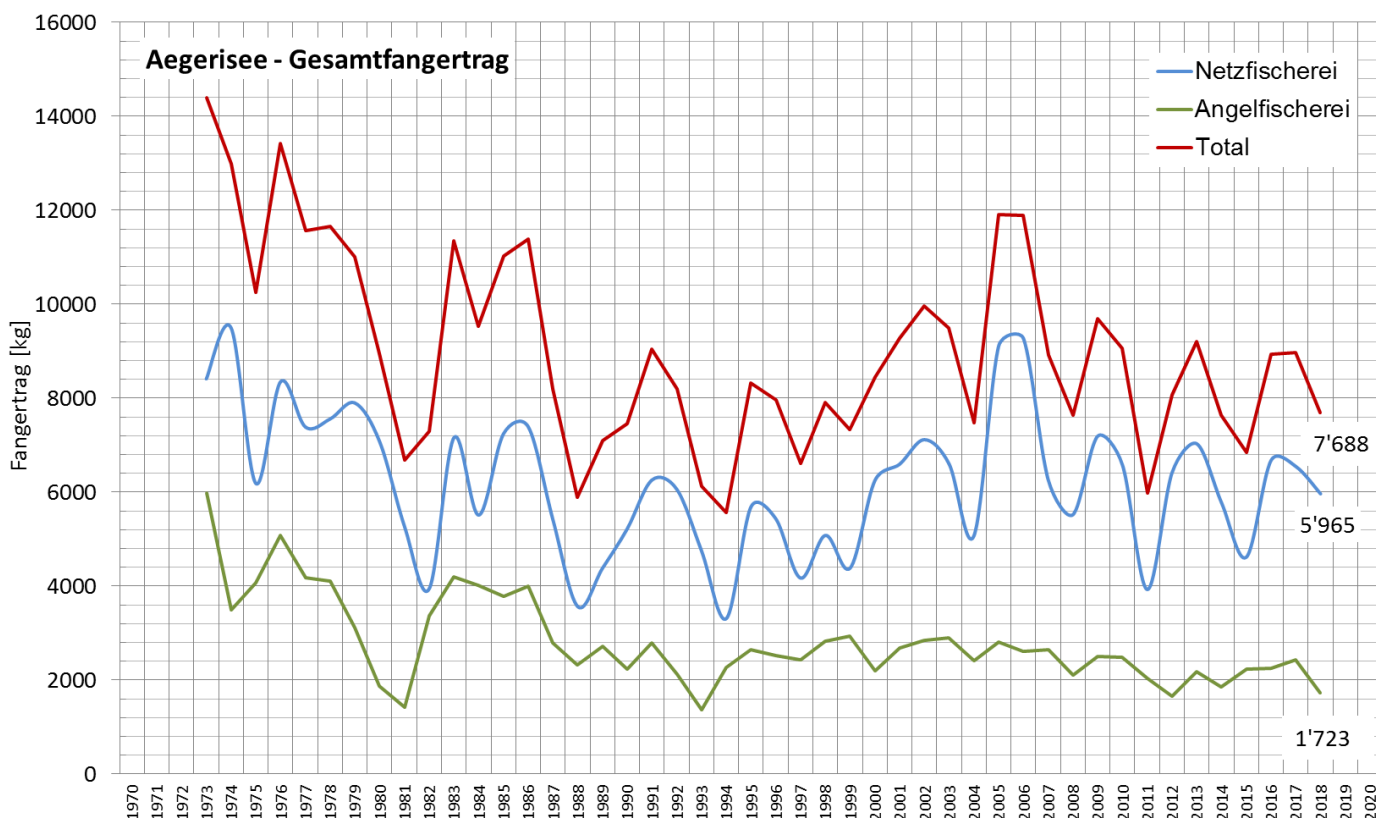


# Fischerei-Fangerträge Aegerisee 2018

Fischereijahr 2018 (1. Nov. 2017 - 31. Okt. 2018)

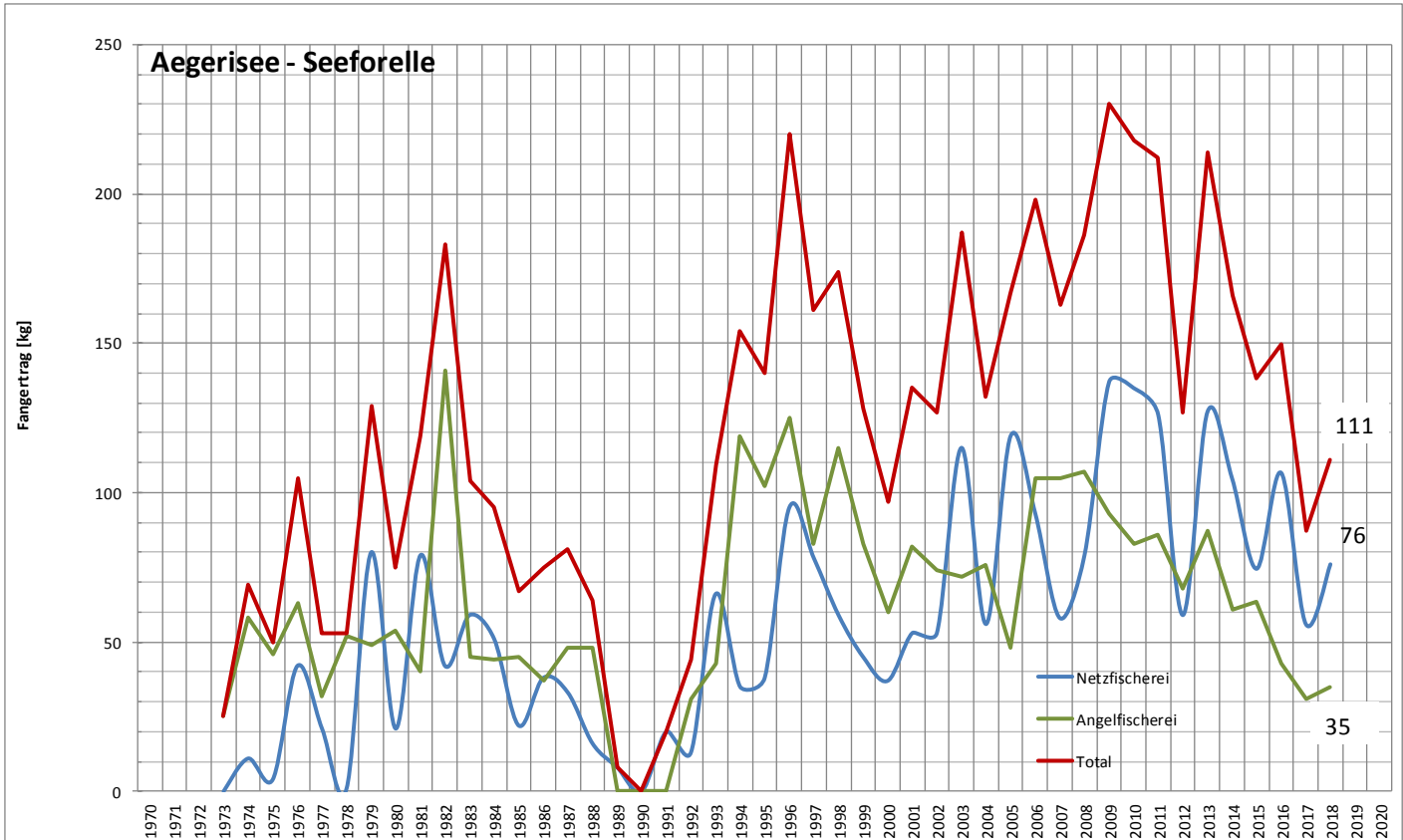
Die Grafiken stellen die Fischerei-Fangerträge der Netz- und Angelfischerei als Langzeit-Datenreihe seit Beginn der systematischen Statistikführung 1973 dar. Aufgeführt sind die Fänge der Netz- und Angelfischerei. Zusätzliche Diagramme zeigen die Entwicklung der Angelfischereifänge einiger Nutzfischarten während der letzten Jahre.

Zug, 16. Januar 2019 / Amt für Wald und Wild

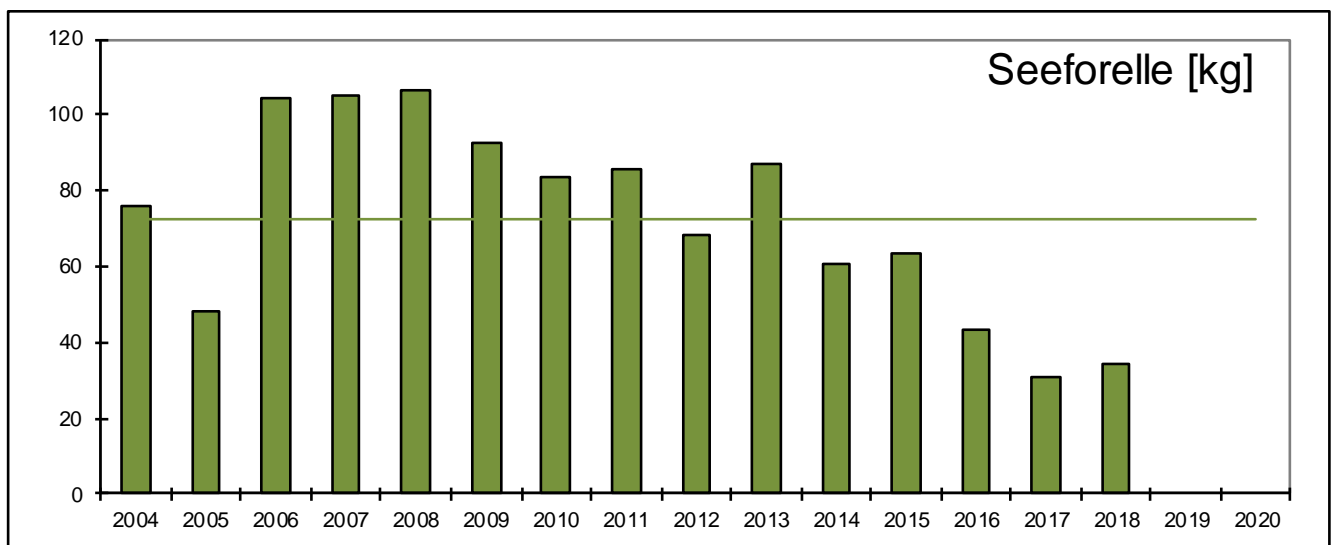


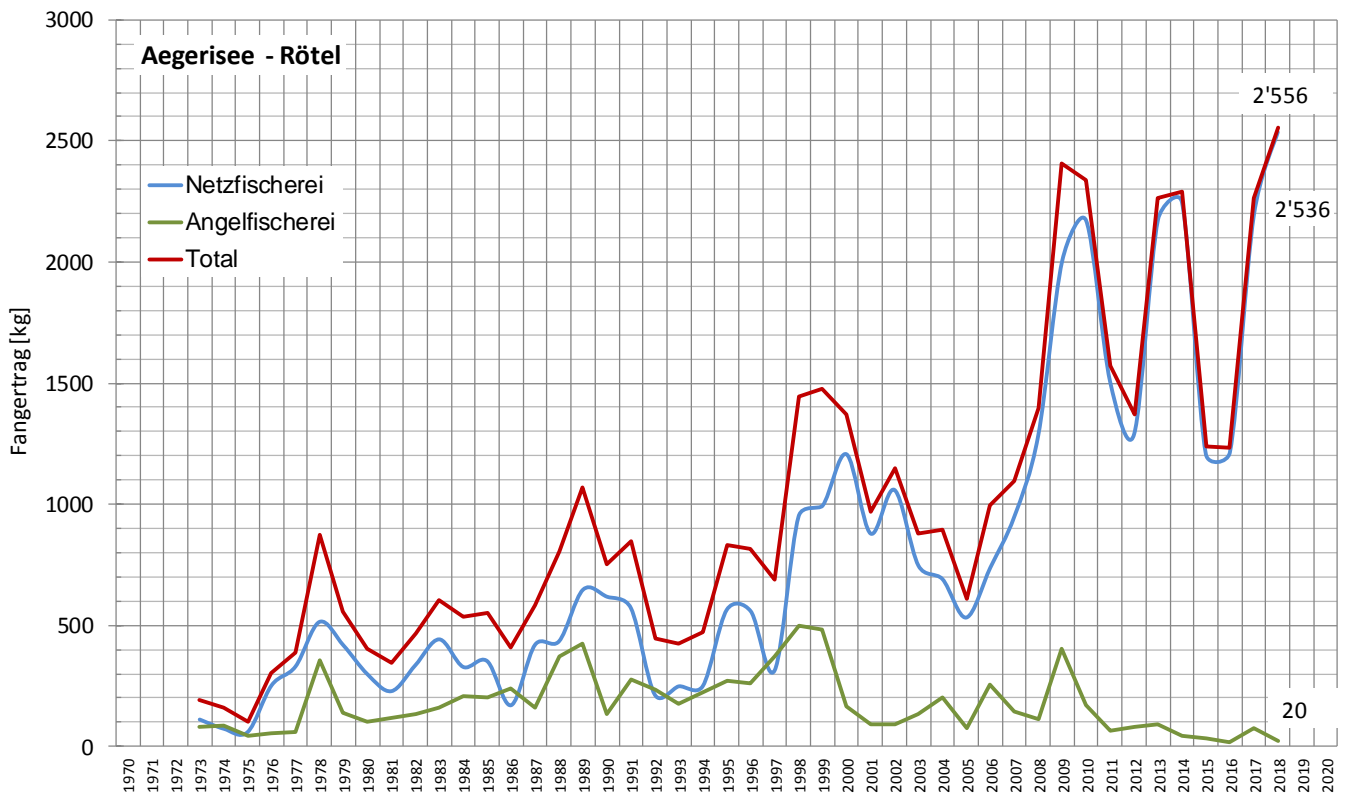
Ägerisee (Fläche 716 ha): 1.11.2017 bis 31.10.2018

Fischart	Netzfischerei		Angelfischerei		Total 2018	Anteil am Fang
	Stück	kg	Stück	kg		
Seeforelle	54	76	38	35	111	1.4
Rötel	17'393	2'536	108	20	2'556	33.2
Felchen	6'386	1'181	687	193	1'374	17.9
Hecht	283	453	377	780	1'233	16.0
Egli	6'172	800	2'652	435	1'235	16.1
Trüsche	1'082	190	56	13	203	2.6
Karpfen	1	3	0	0	3	0.0
Schleie	27	32	25	36	68	0.9
Brachsmen	0	0	2	4	4	0.0
Rotaugen und andere	4'679	694	1'209	207	901	11.7
Aal	0	0	0	0	0	0.0
<b>Total</b>	<b>36'077</b>	<b>5'965</b>	<b>5'154</b>	<b>1'723</b>	<b>7'688</b>	<b>100.0</b>
Anteil am Fang [%]		78		22	100	

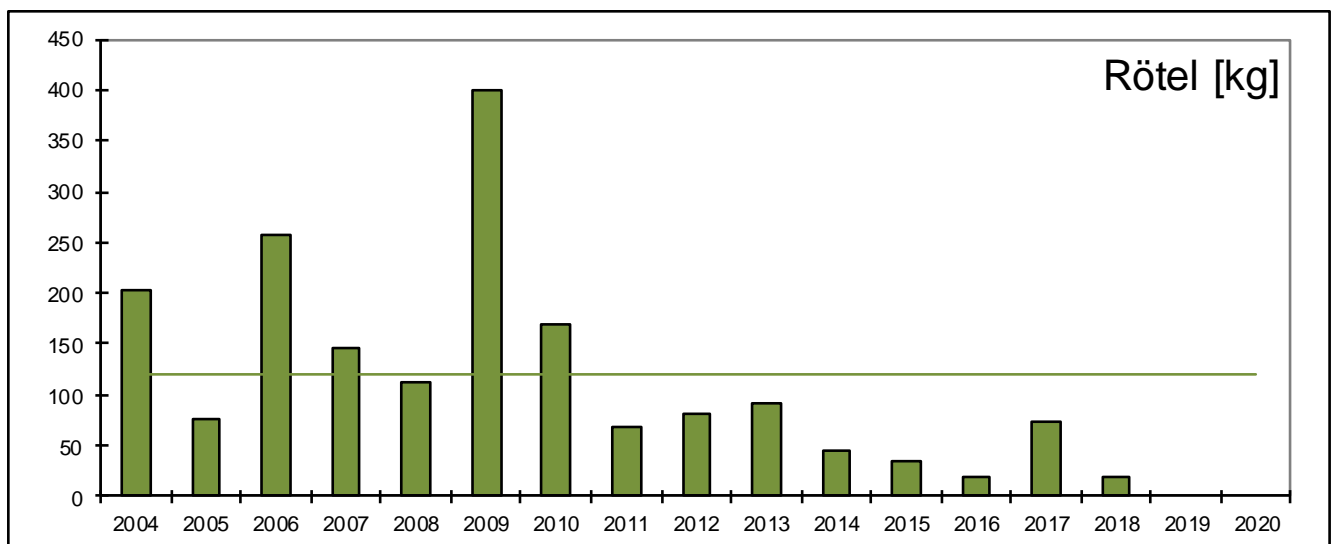


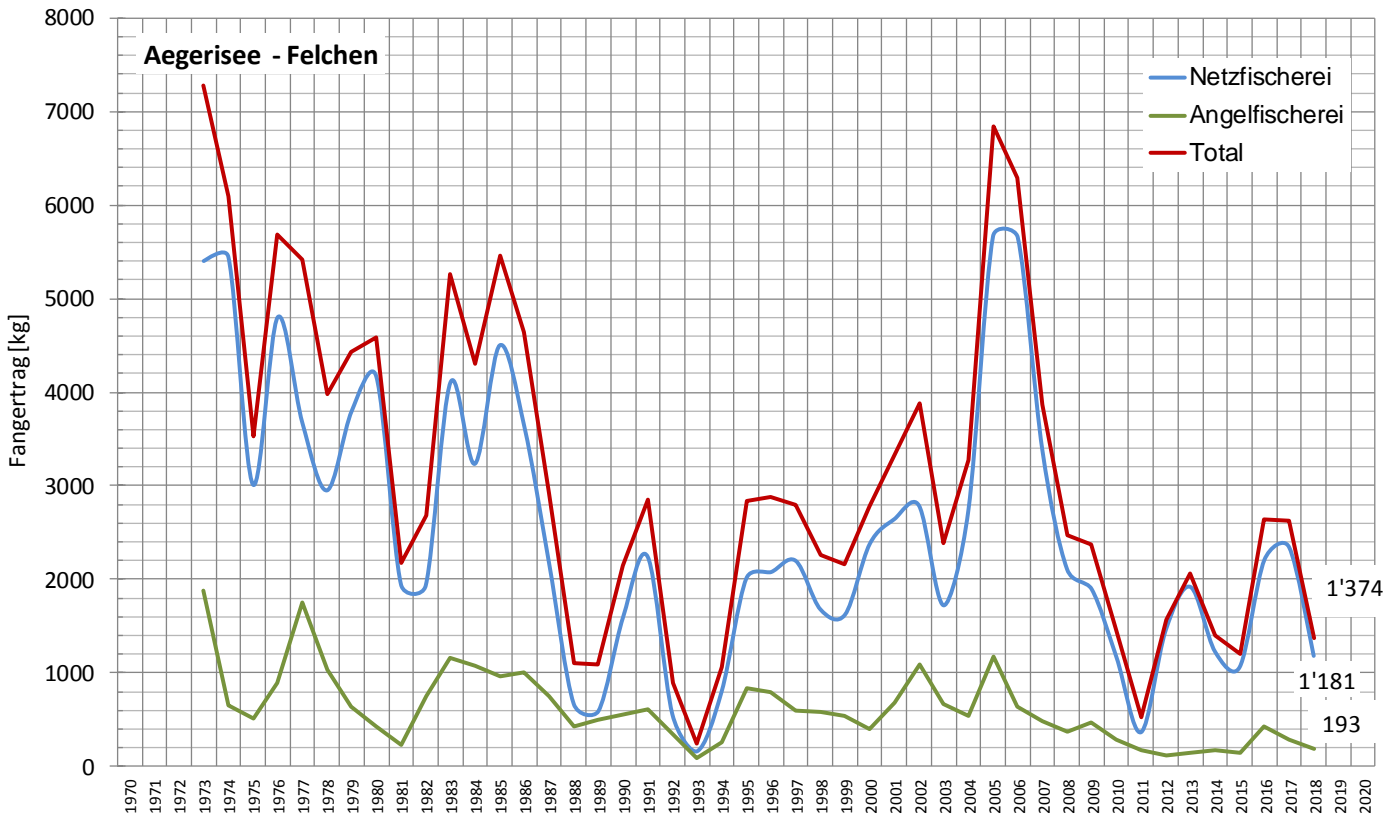
### Angelfischerei:



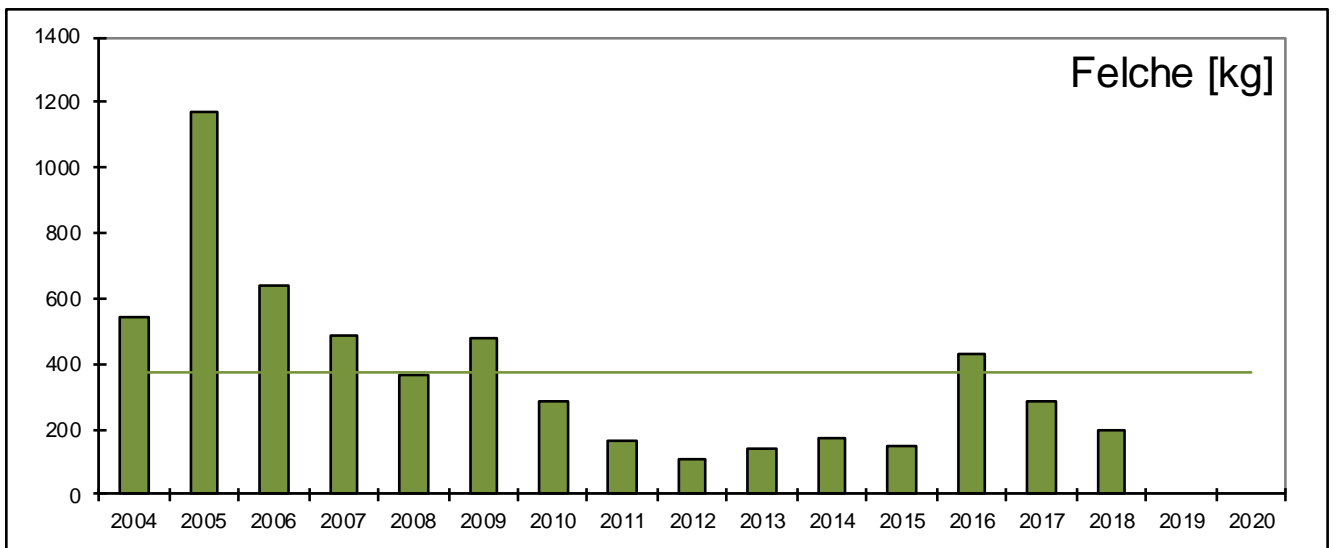


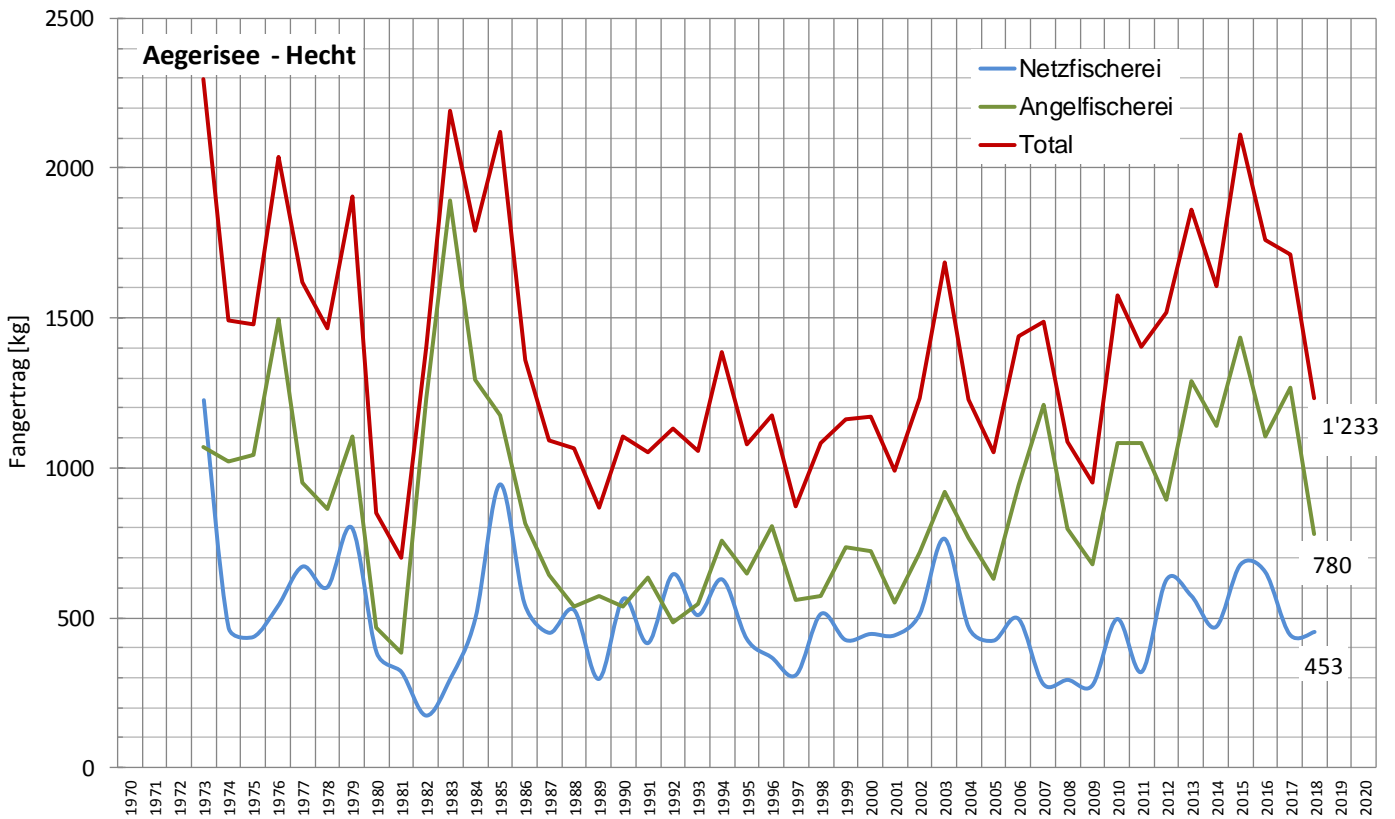
**Angelfischerei:**



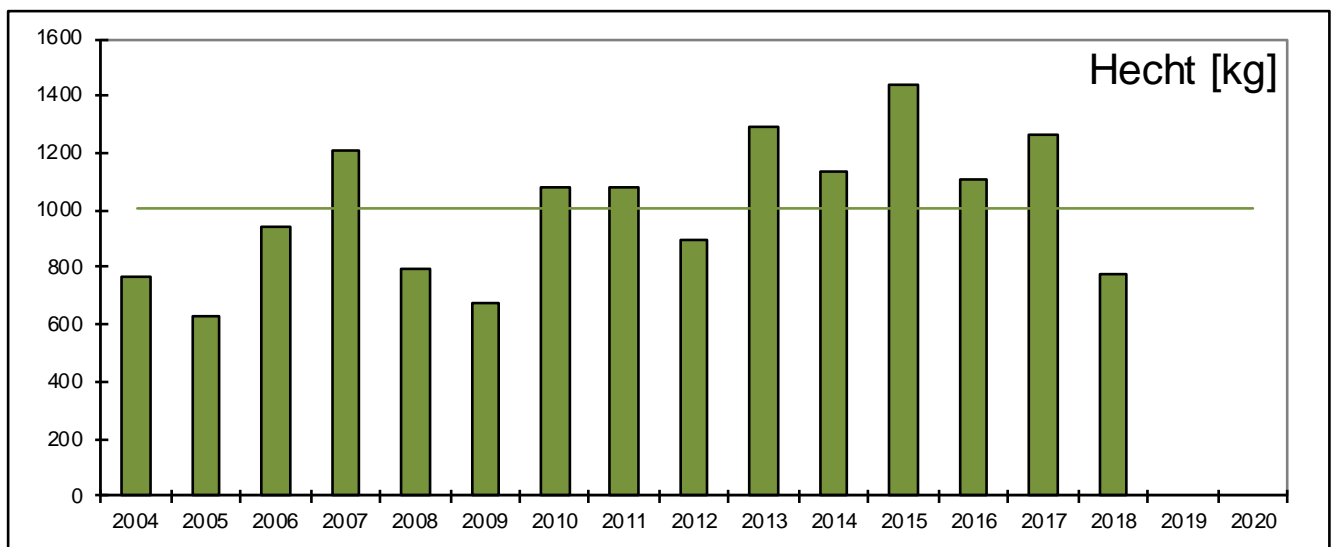


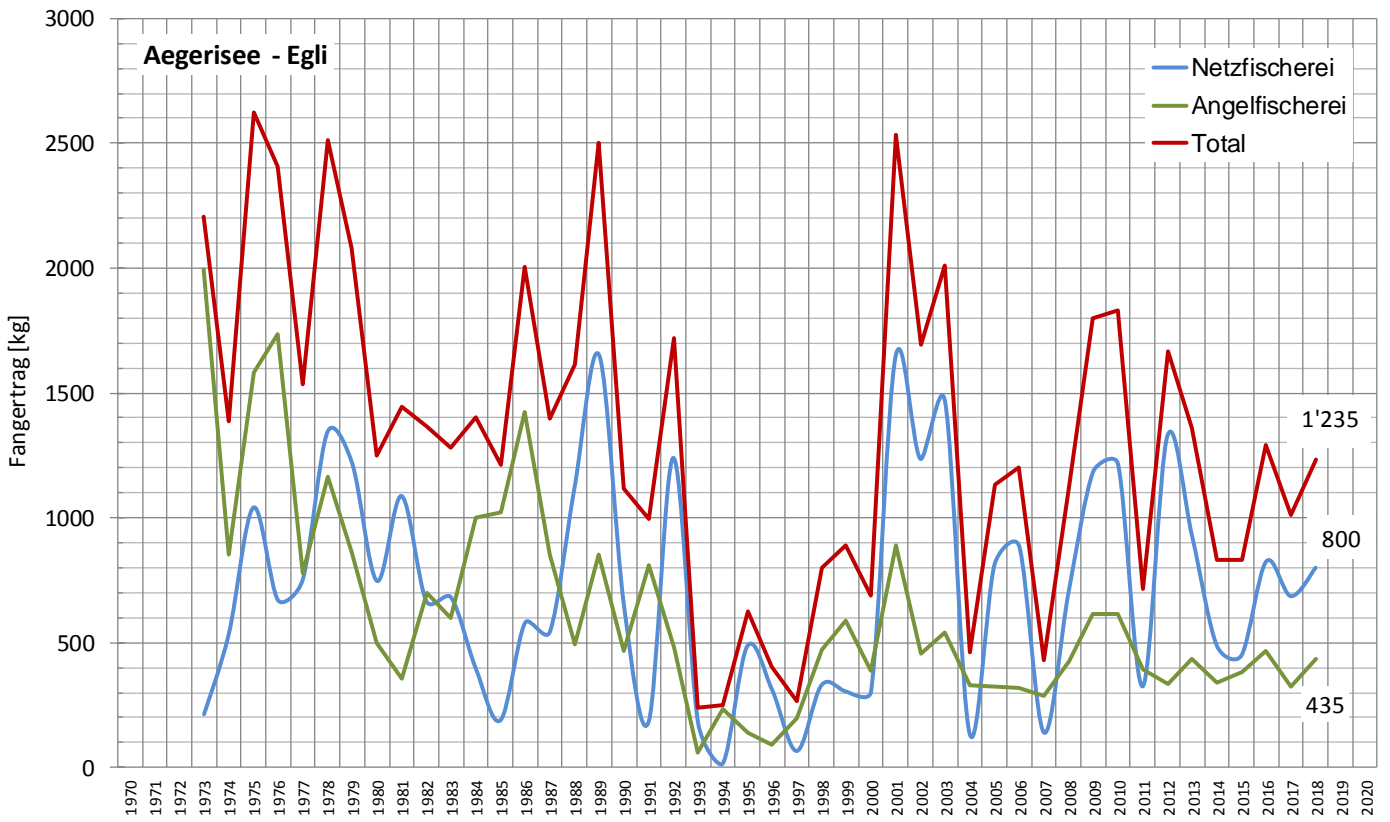
**Angelfischerei:**





**Angelfischerei:**





**Angelfischerei:**

