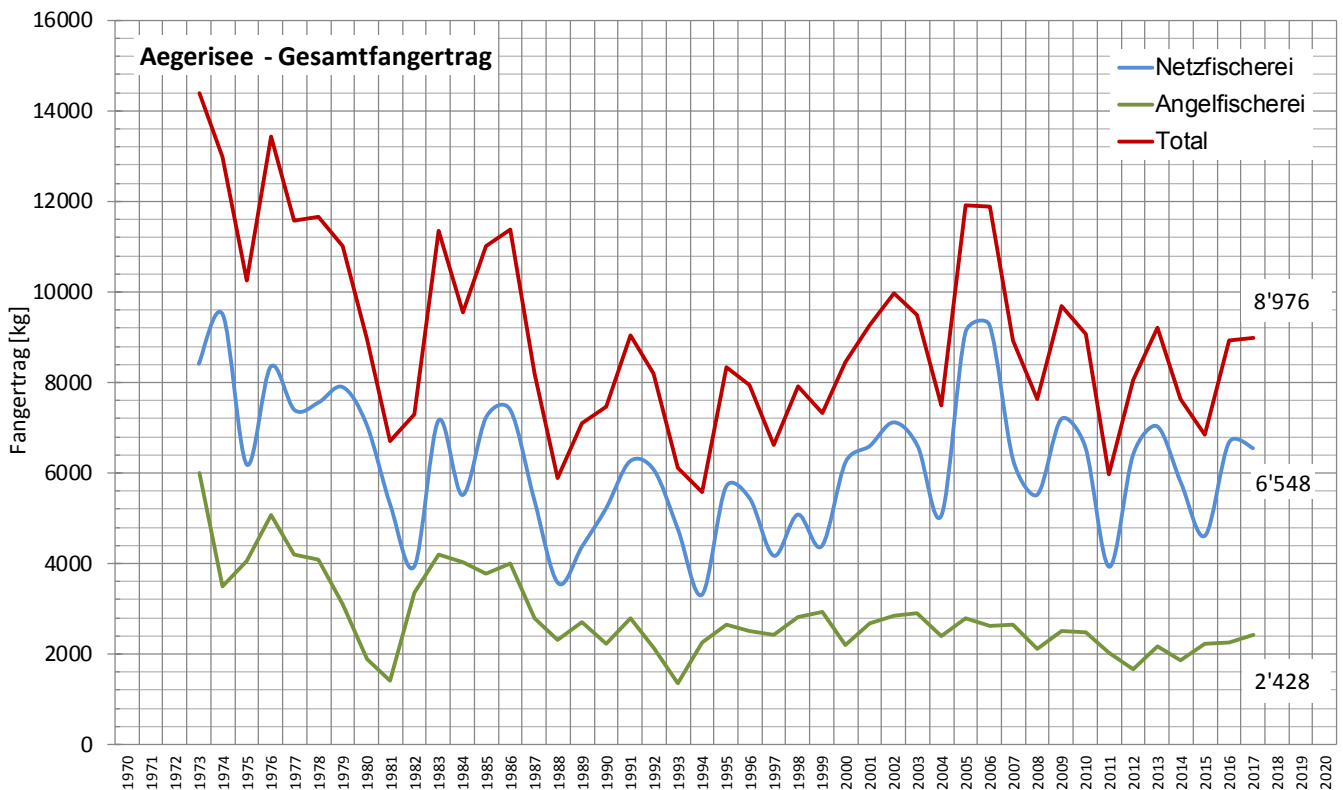


Fischerei-Fangerträge Aegerisee 2017

Fischereijahr 2017 (1. Nov. 2016 - 31. Okt. 2017)

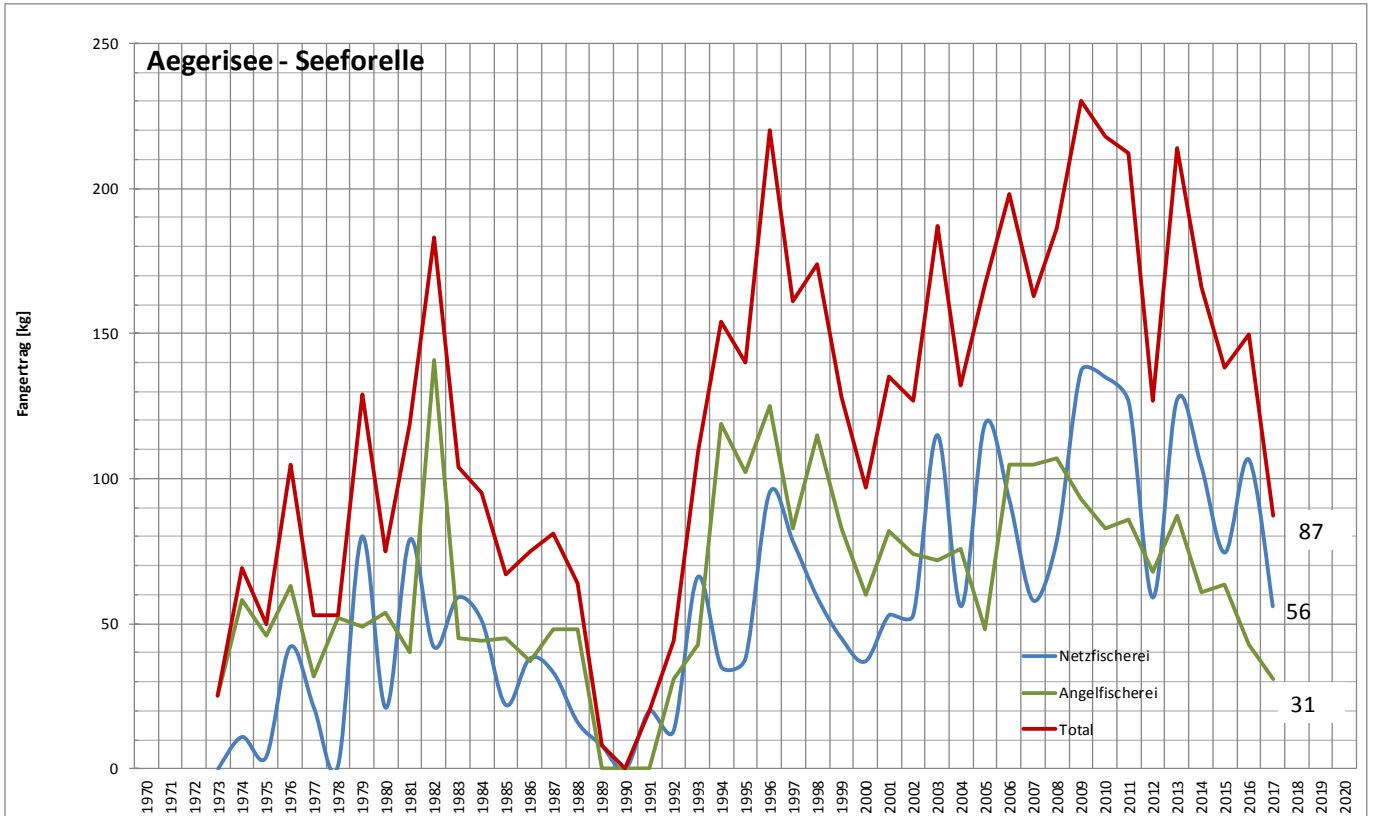
Die Grafiken stellen die Fischerei-Fangerträge der Netz- und Angelfischerei als Langzeit-Datenreihe seit Beginn der systematischen Statistikführung 1973 dar. Aufgeführt sind die Fänge der Netz- und Angelfischerei. Zusätzliche Diagramme zeigen die Entwicklung der Angelfischereifänge einiger Nutzfischarten während der letzten Jahre.

Zug, 16. Januar 2018 / Amt für Wald und Wild

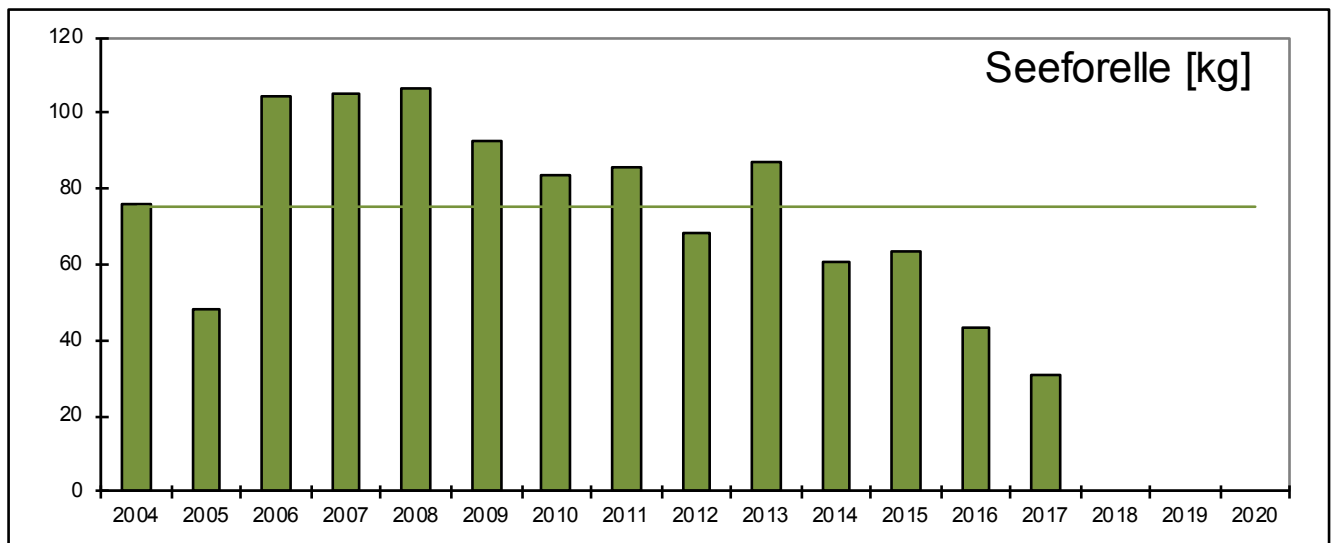


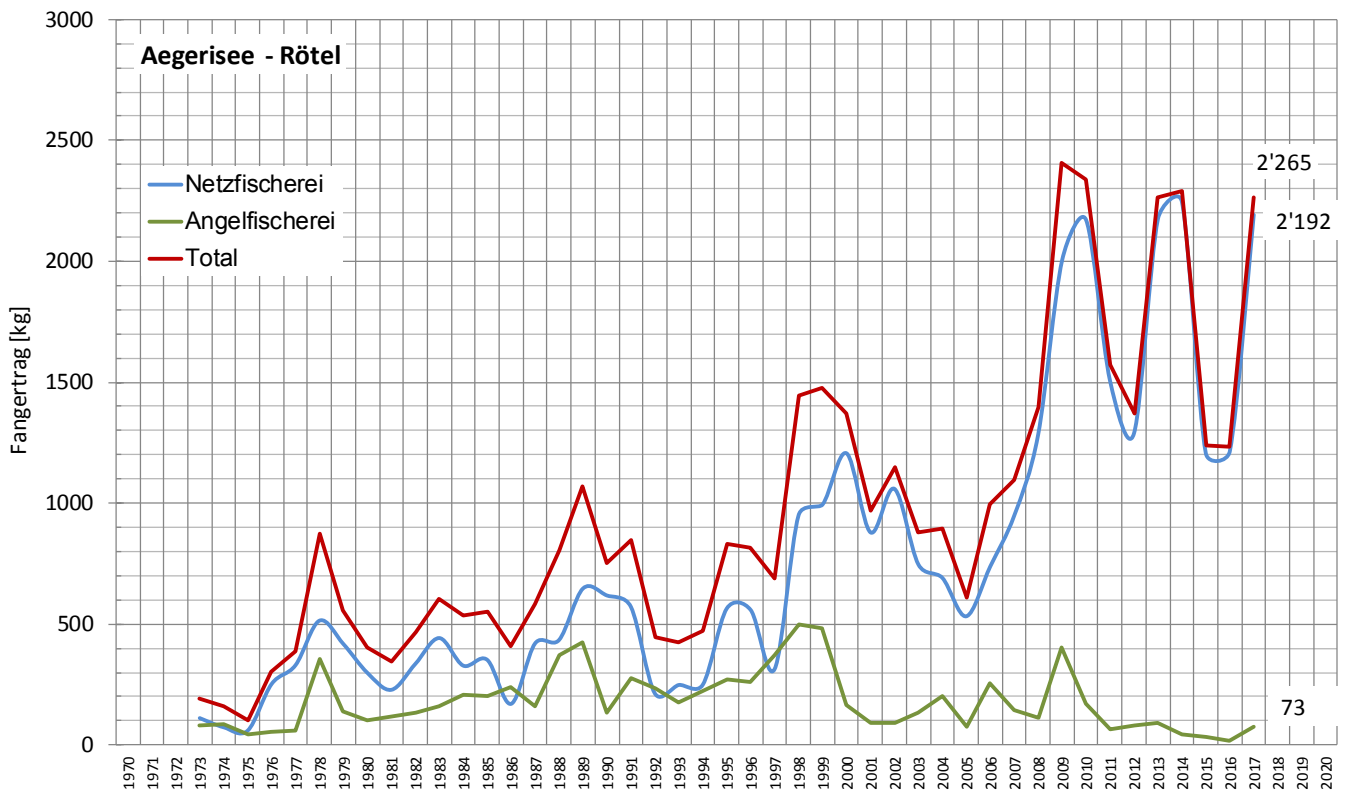
Ägerisee (Fläche 716 ha): 1.11.2016 bis 31.10.2017

Fischart	Netzfischerei		Angelfischerei		Total 2017	Anteil am Fang
	Stück	kg	Stück	kg	kg	%
Seeforelle	46	56	32	31	87	1.0
Rötel	13'864	2'192	422	73	2'265	25.2
Felchen	11'673	2'344	1'081	286	2'630	29.3
Hecht	299	444	549	1'266	1'710	19.1
Egli	5'371	686	2'011	325	1'011	11.3
Trüsche	1'037	184	100	25	208	2.3
Karpfen	5	4	25	49	53	0.6
Schleie	33	37	61	85	122	1.4
Brachsmen	0	0	79	70	70	0.8
Rotauge und andere	4'103	601	1'202	219	820	9.1
Aal	0	0	0	0	0	0.0
Total	36'431	6'548	5'562	2'428	8'976	100.0
Anteil am Fang [%]		73		27	100	

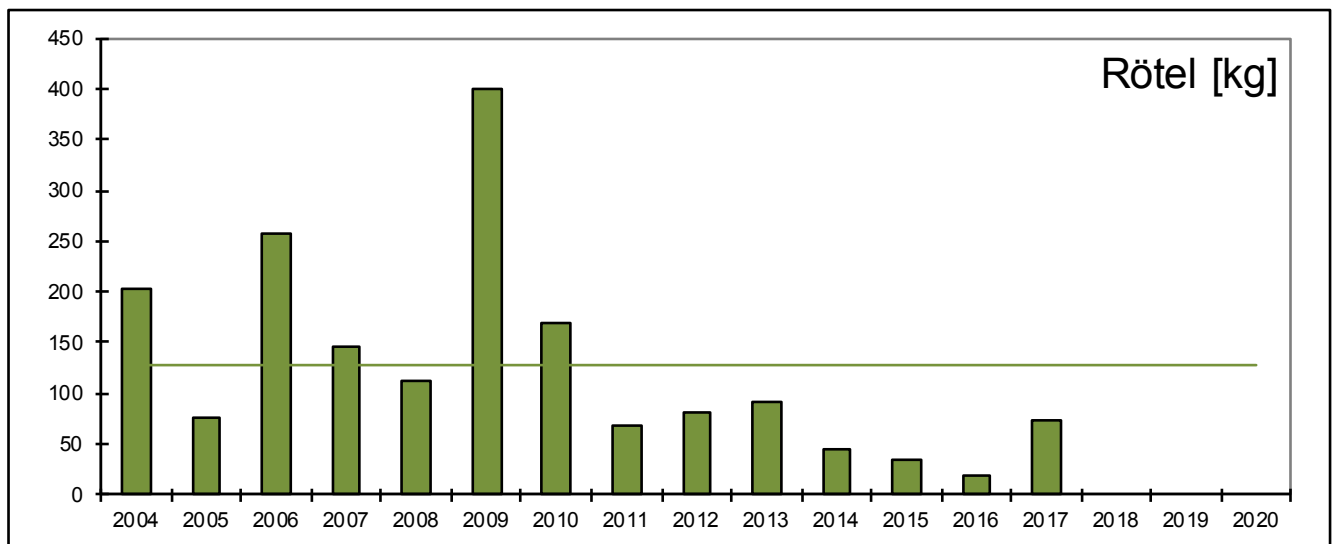


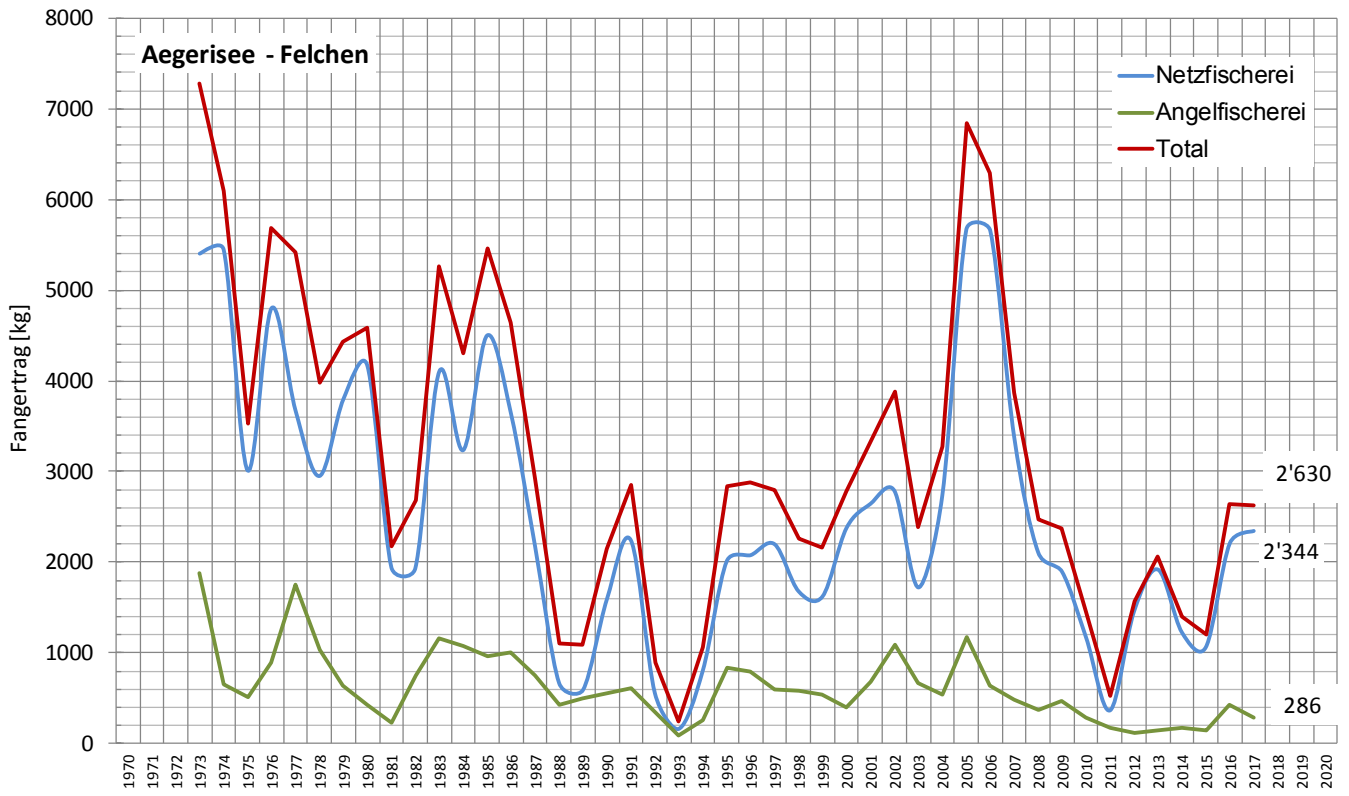
Angelfischerei:



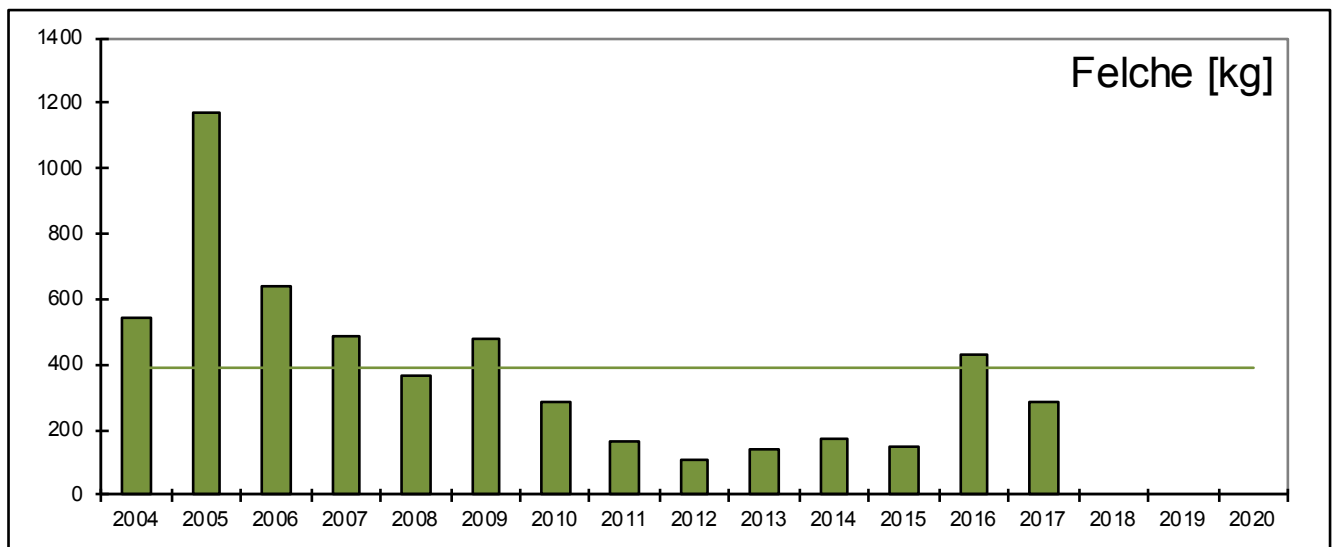


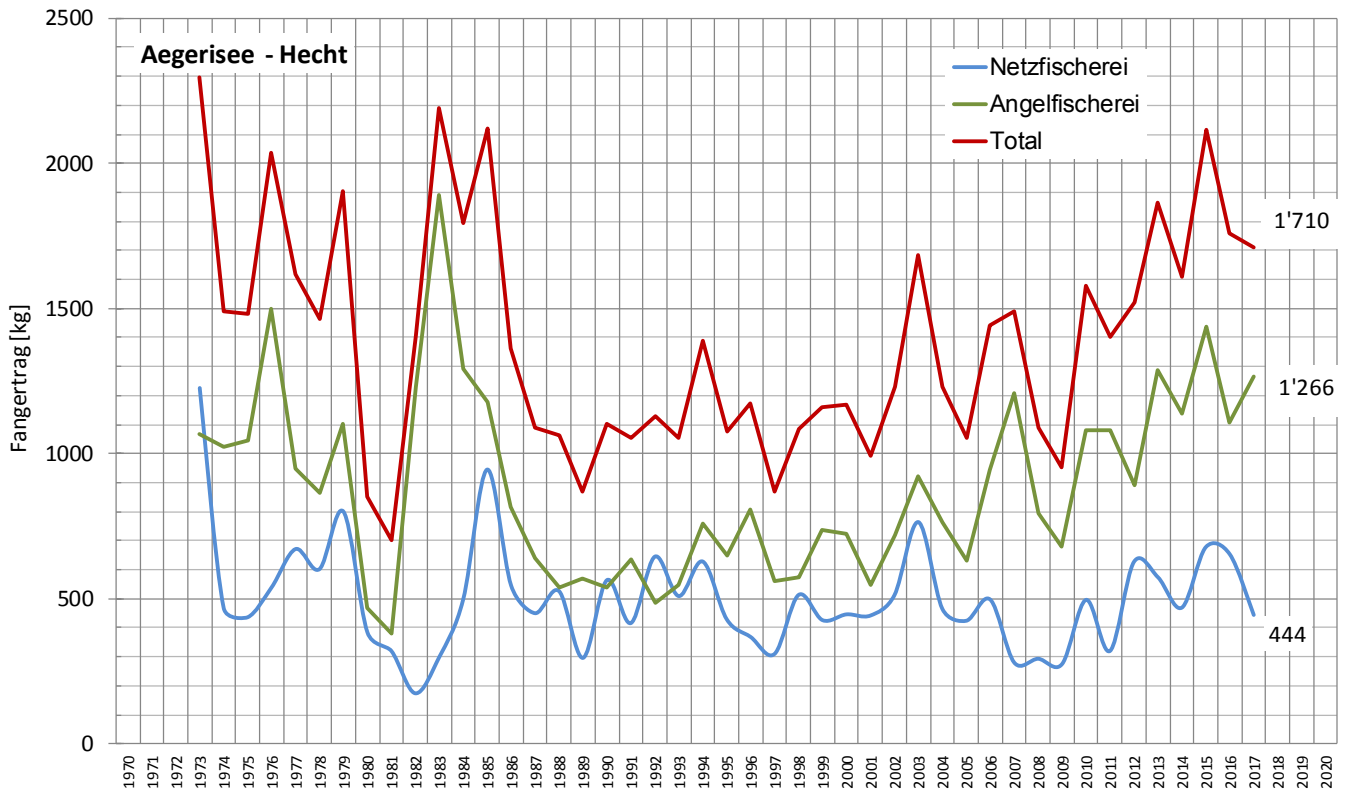
Angelfischerei:



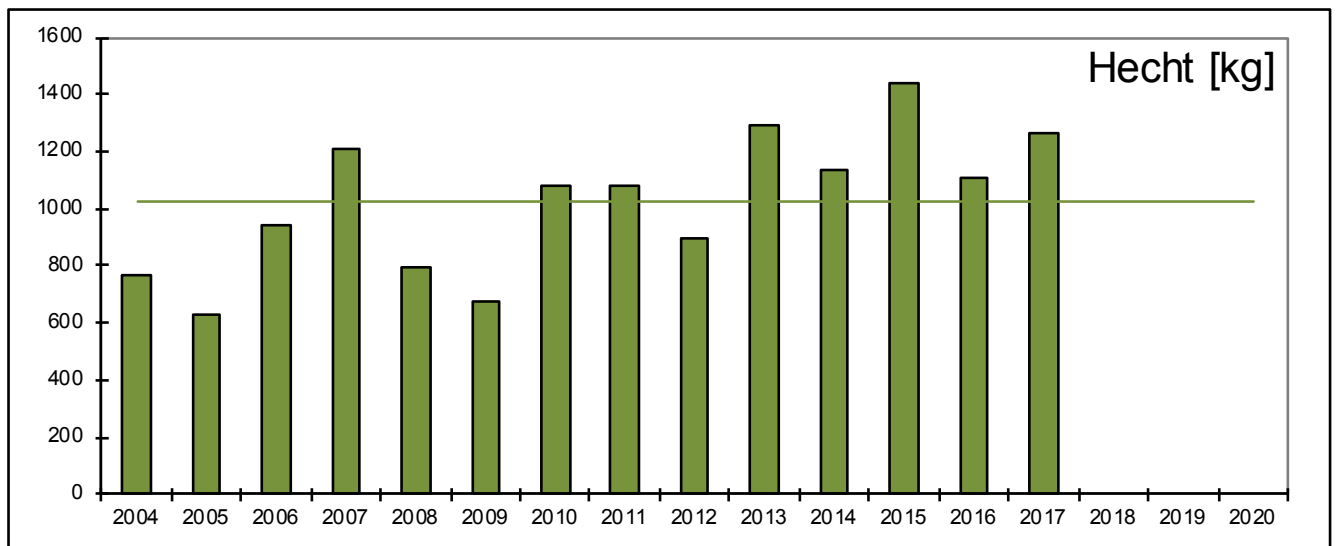


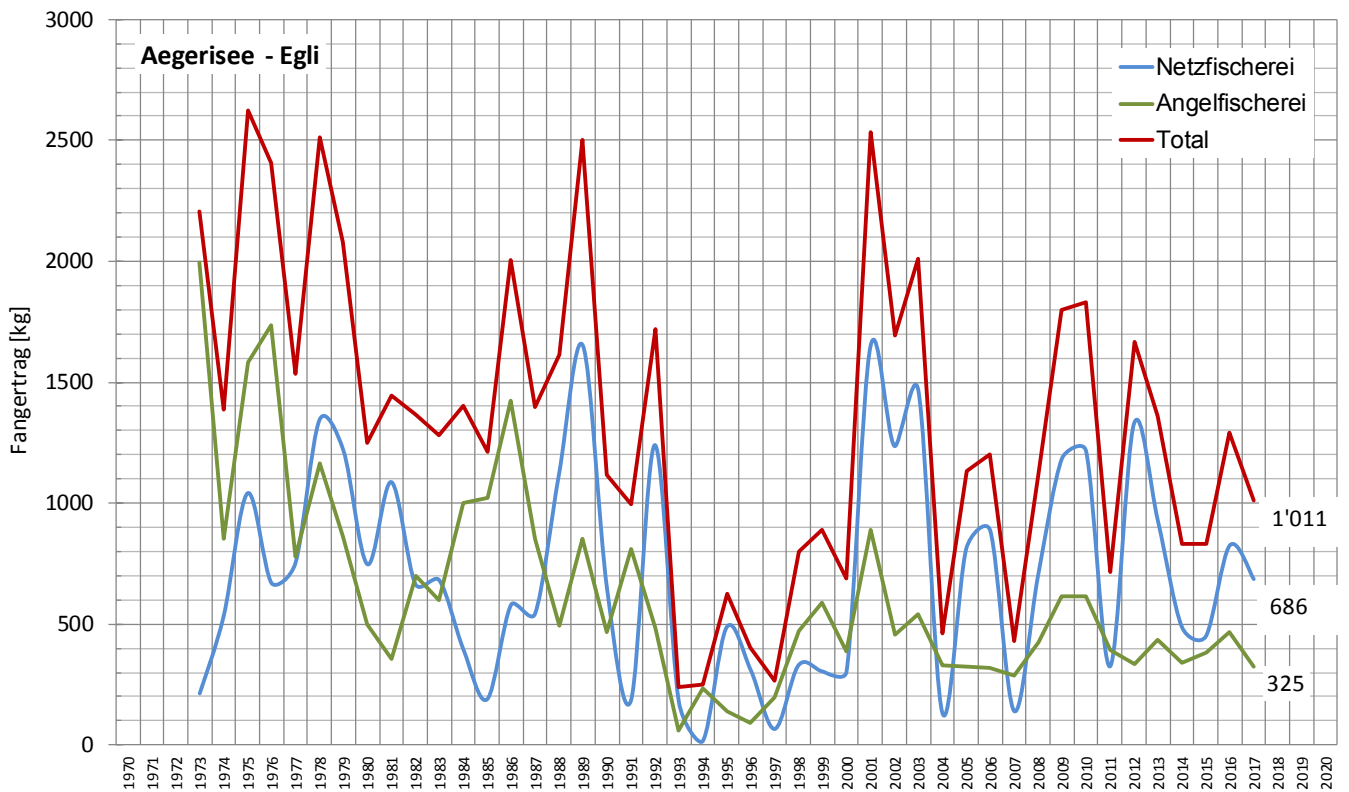
Angelfischerei:





Angelfischerei:





Angelfischerei:

