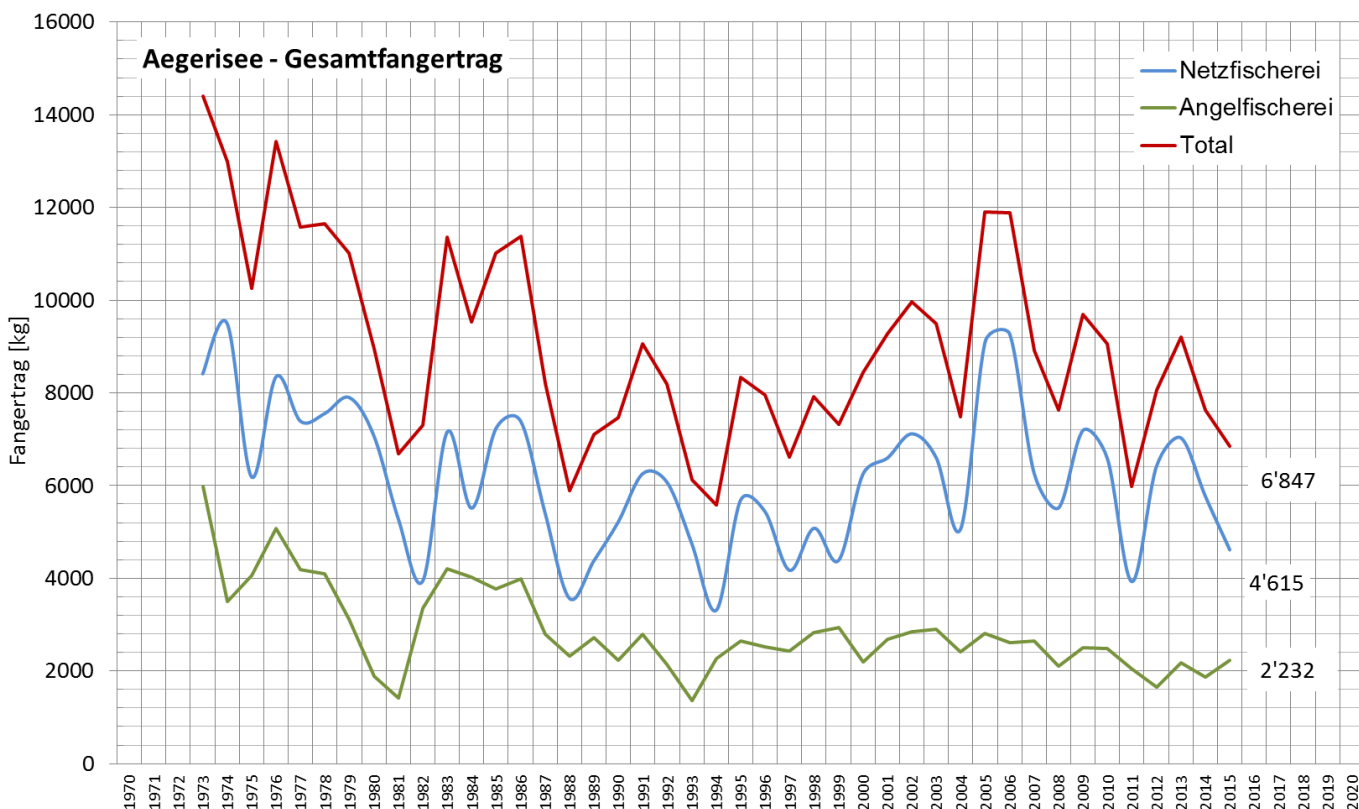


## Fischerei-Fangerträge Aegerisee 2015

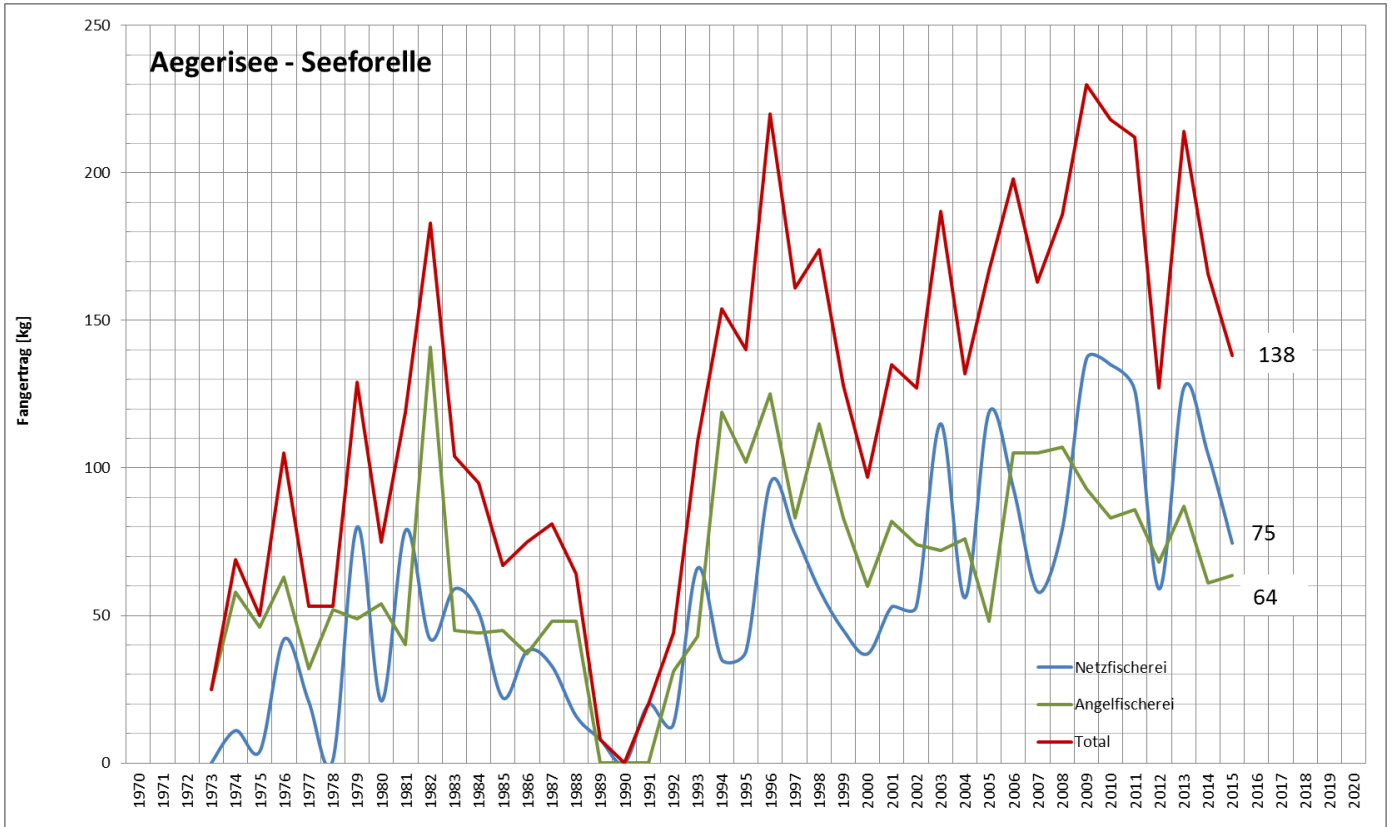
Fischereijahr 2015 (1. Nov. 2014 - 31. Okt. 2015)

Die Grafiken stellen die Fischerei-Fangerträge der Netz- und Angelfischerei als Langzeit-Datenreihe seit Beginn der systematischen Statistikführung 1973 dar. Aufgeführt sind die Fänge der Netz- und Angelfischerei. Zusätzliche Balkendiagramme zeigen die Entwicklung der Angelfischereifänge einiger Nutzfischarten während der letzten Jahre.

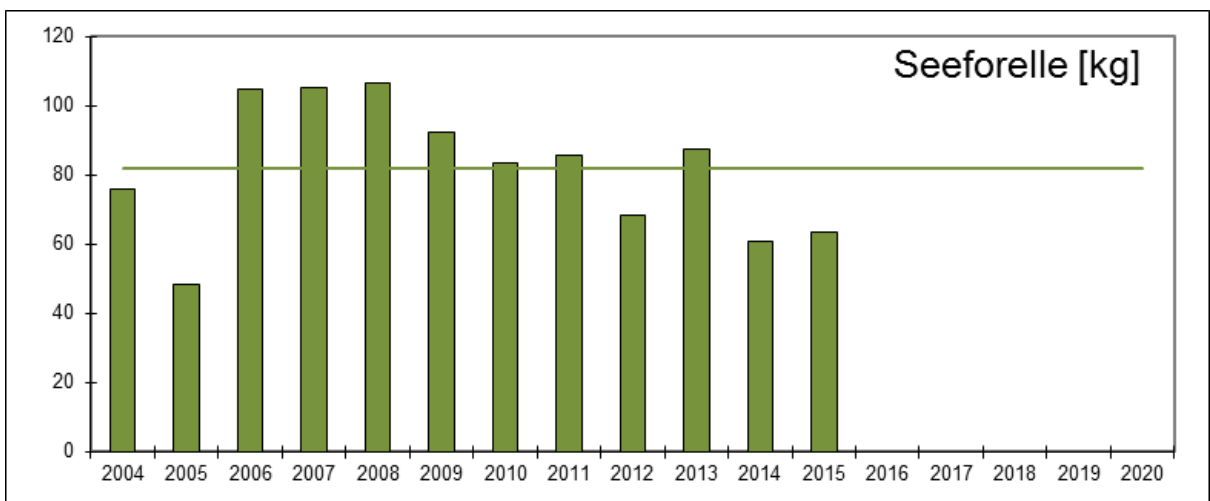
Zug, 28. Januar 2016, ergänzt 9. Februar 2016 / Amt für Wald und Wild

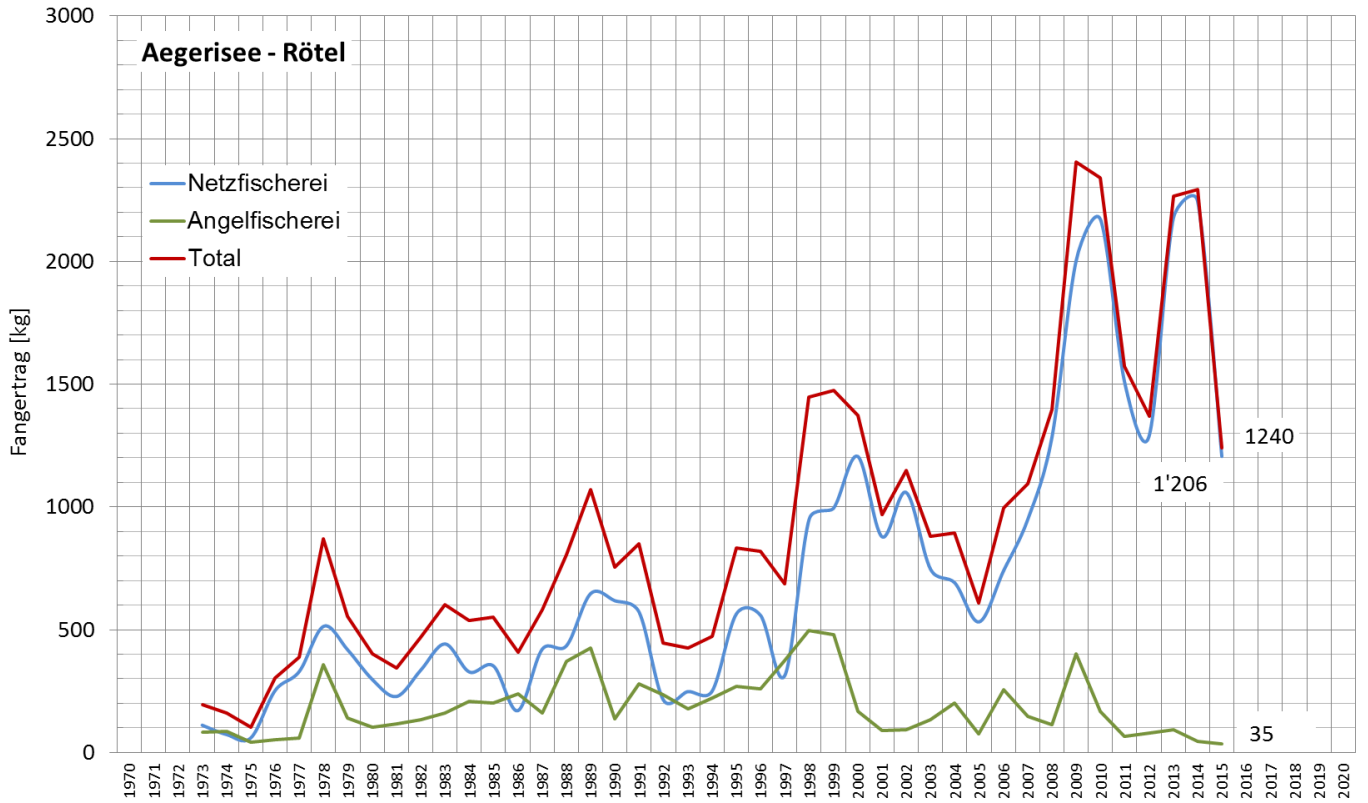


Ägerisee (Fläche 716 ha): 1.11.2014 bis 31.10.2015						
	Netzfischerei		Angelfischerei		Total 2015	Anteil am Fang
Fischart	Stück	kg	Stück	kg	kg	%
Seeforelle	42	75	66	64	138	2.0
Rötel	7'999	1'206	196	35	1'240	18.1
Felchen	5'610	1'062	541	147	1'208	17.6
Hecht	424	678	717	1'436	2'114	30.9
Egli	3'258	449	2'409	381	830	12.1
Trüsche	792	158	49	10	168	2.5
Karpfen	0	0	1	2	2	0.0
Schleie	78	81	9	12	93	1.4
Brachsmen	58	115	1	2	117	1.7
Rotauge und andere	4'856	793	873	143	936	13.7
Aal	0	0	1	1	1	0.0
<b>Total</b>	<b>23'117</b>	<b>4'615</b>	<b>4'863</b>	<b>2'232</b>	<b>6'847</b>	<b>100.0</b>
Anteil am Fang [%]		67		33	100	

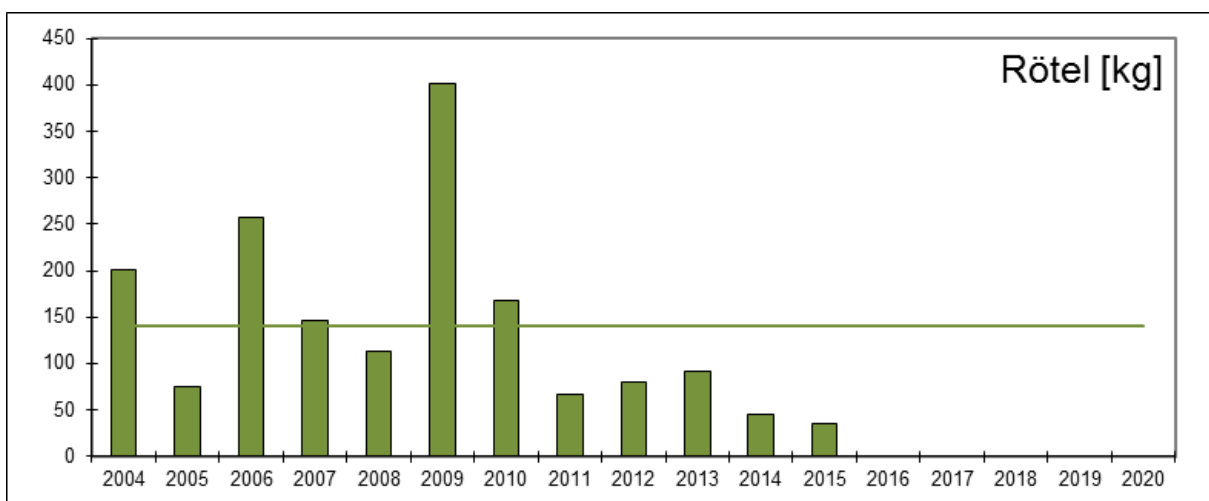


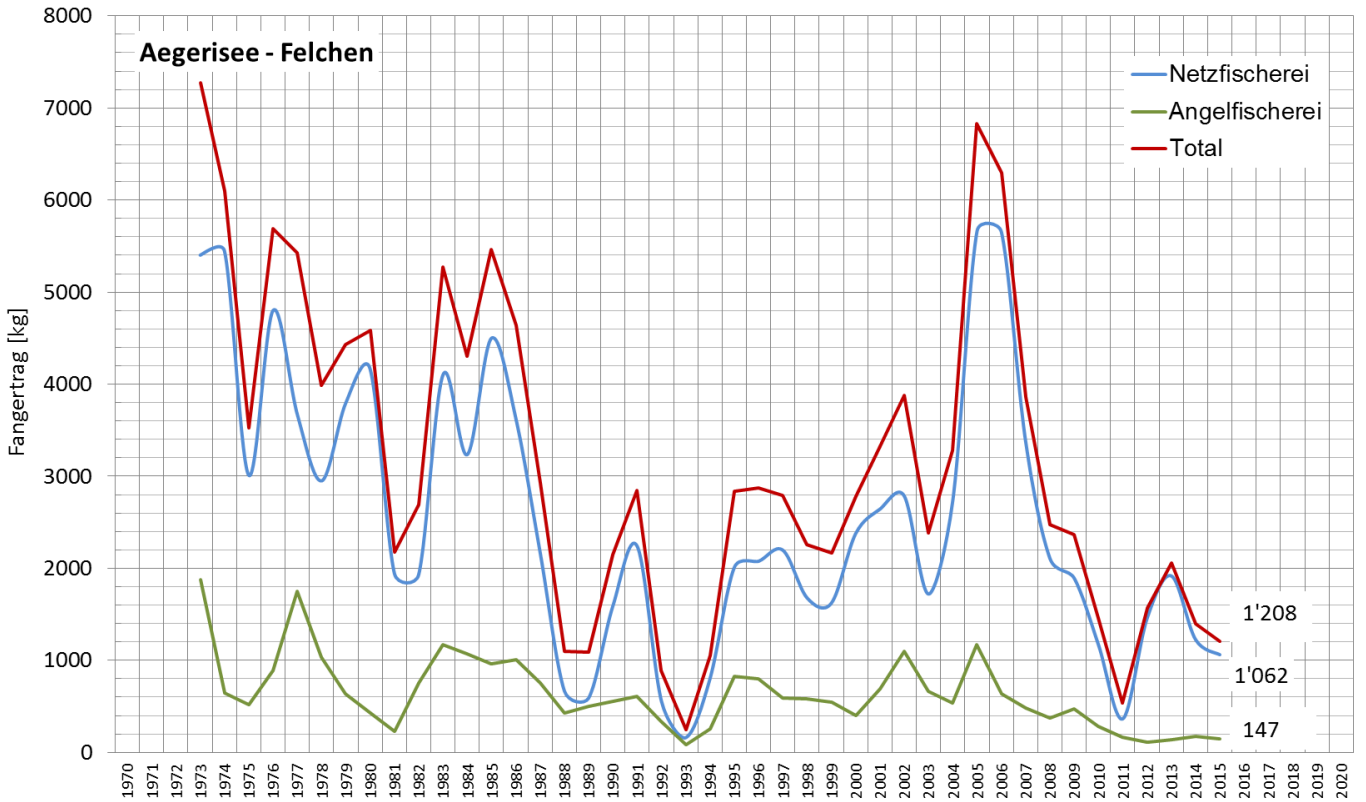
### Angelfischerei:



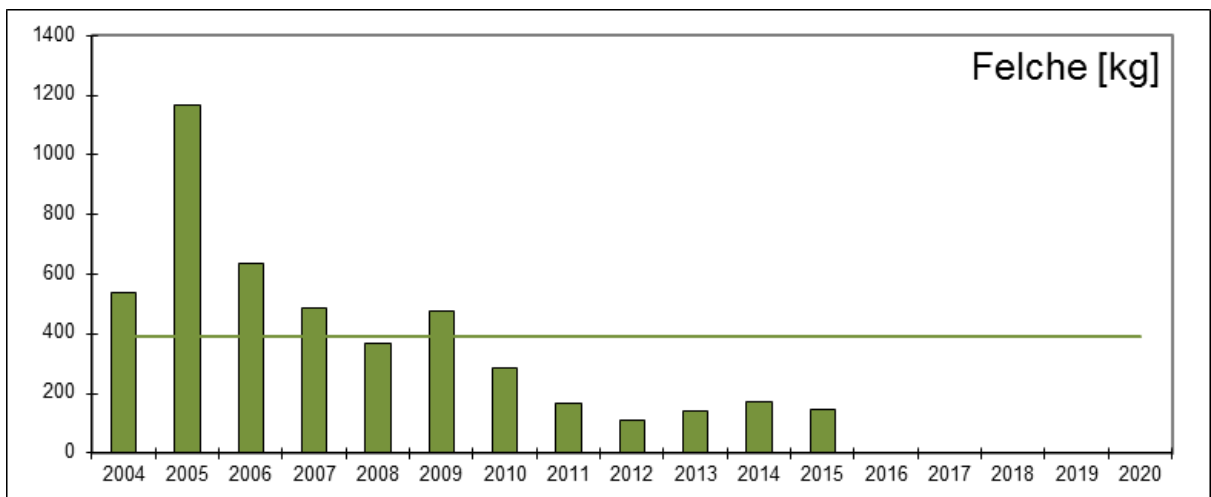


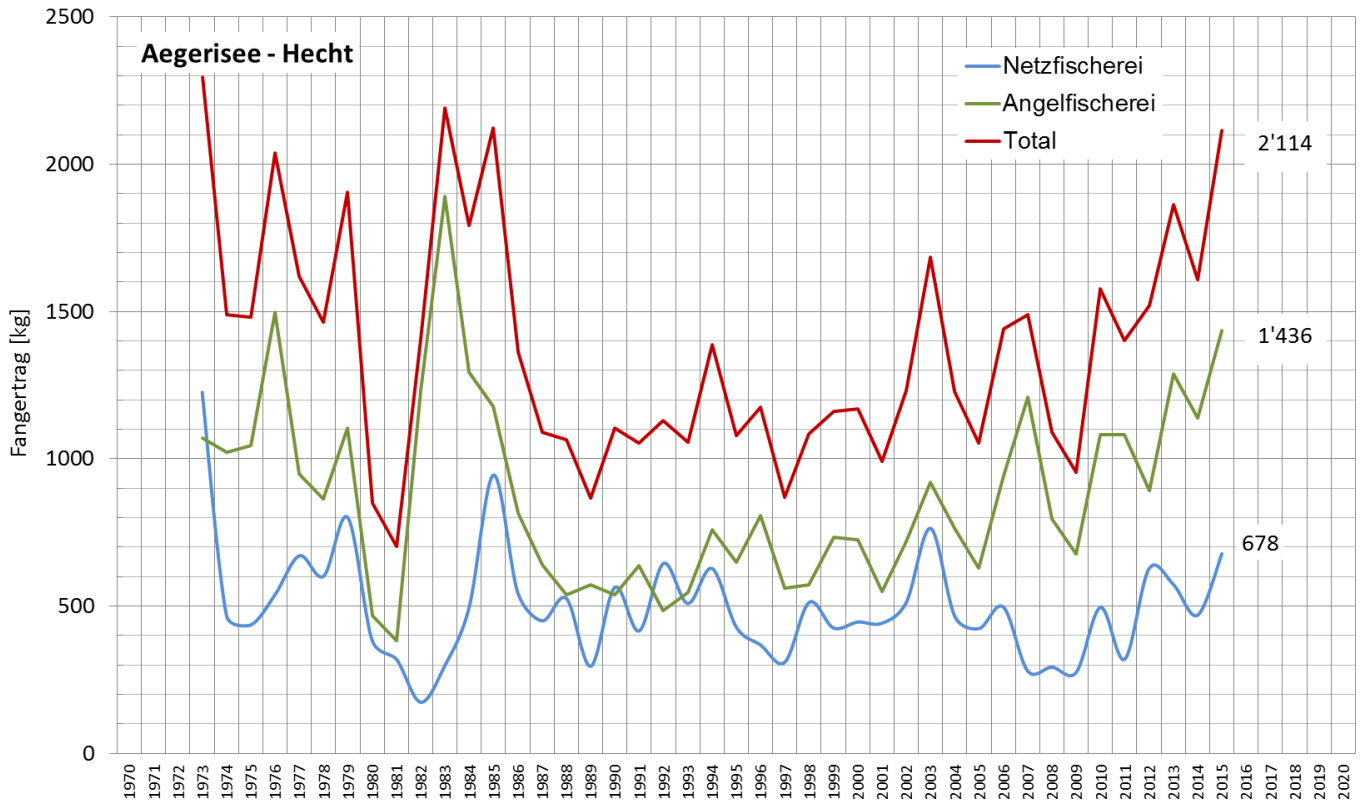
**Angelfischerei:**



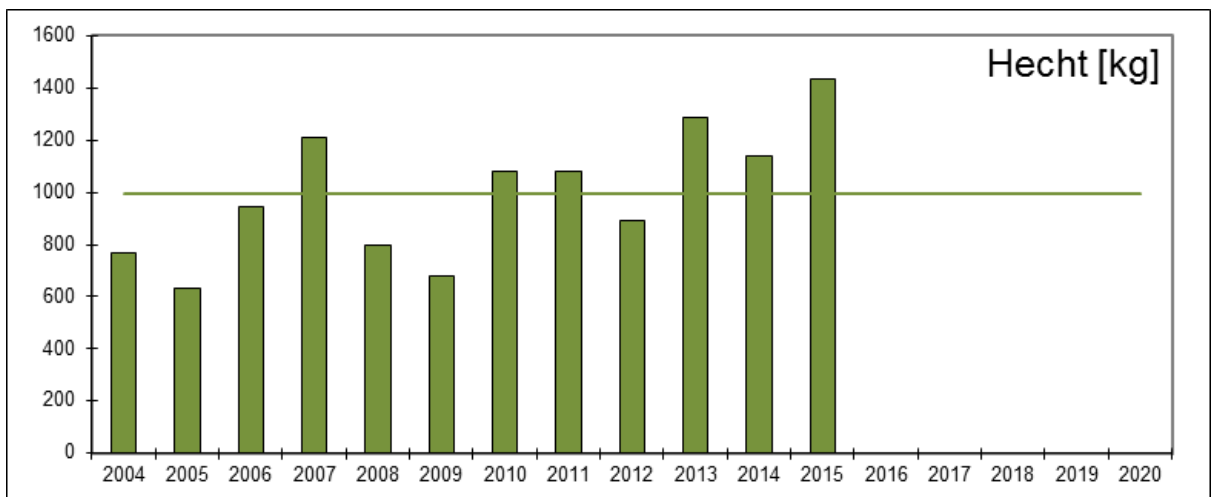


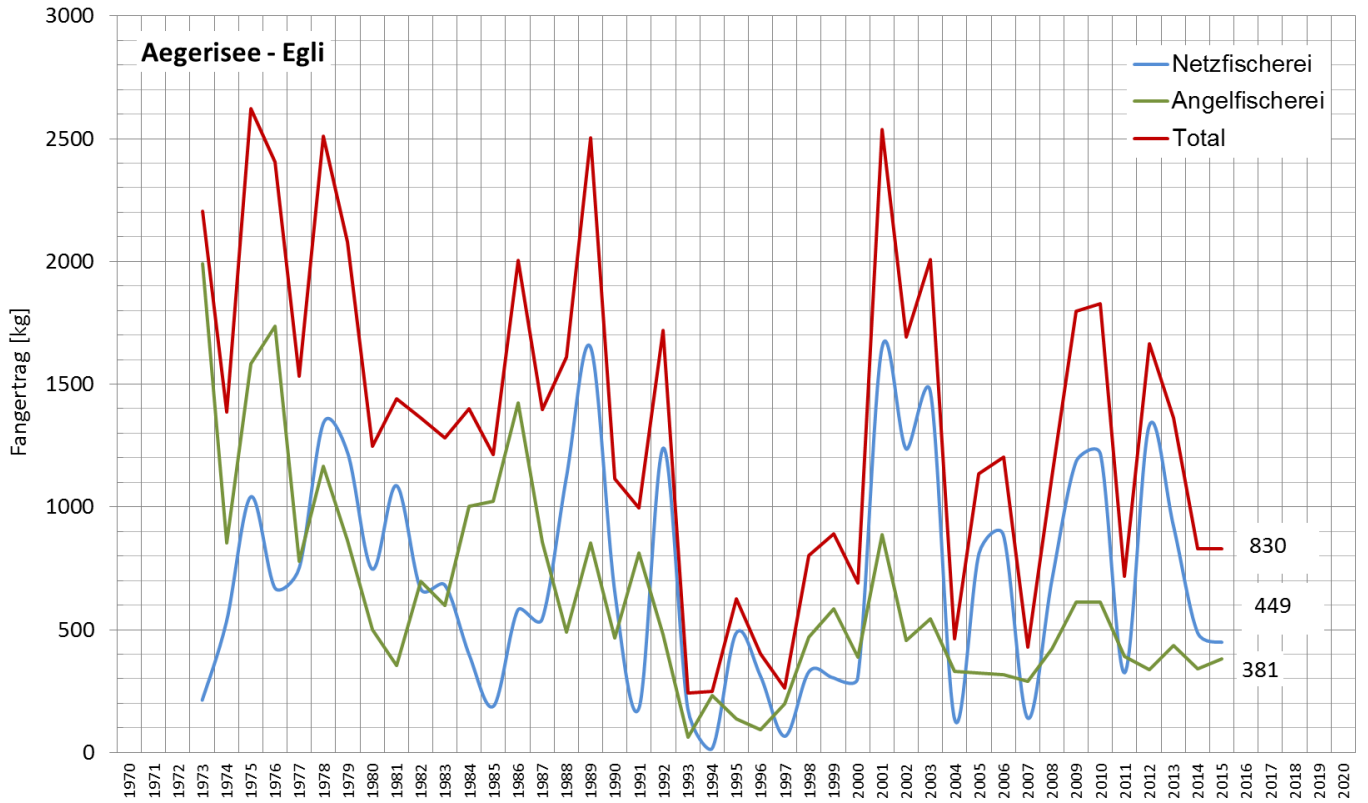
### Angelfischerei:





**Angelfischerei:**





**Angelfischerei:**

