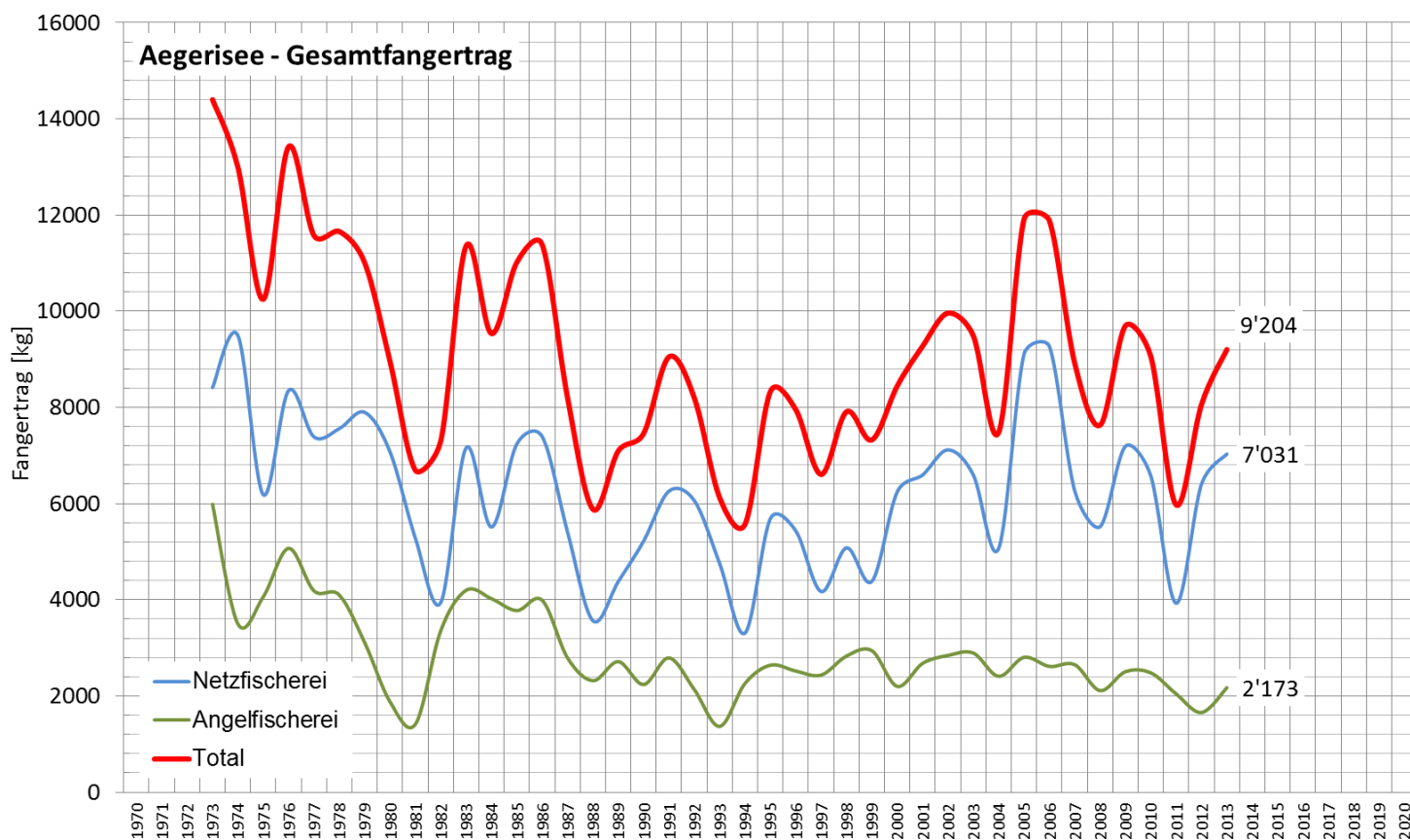


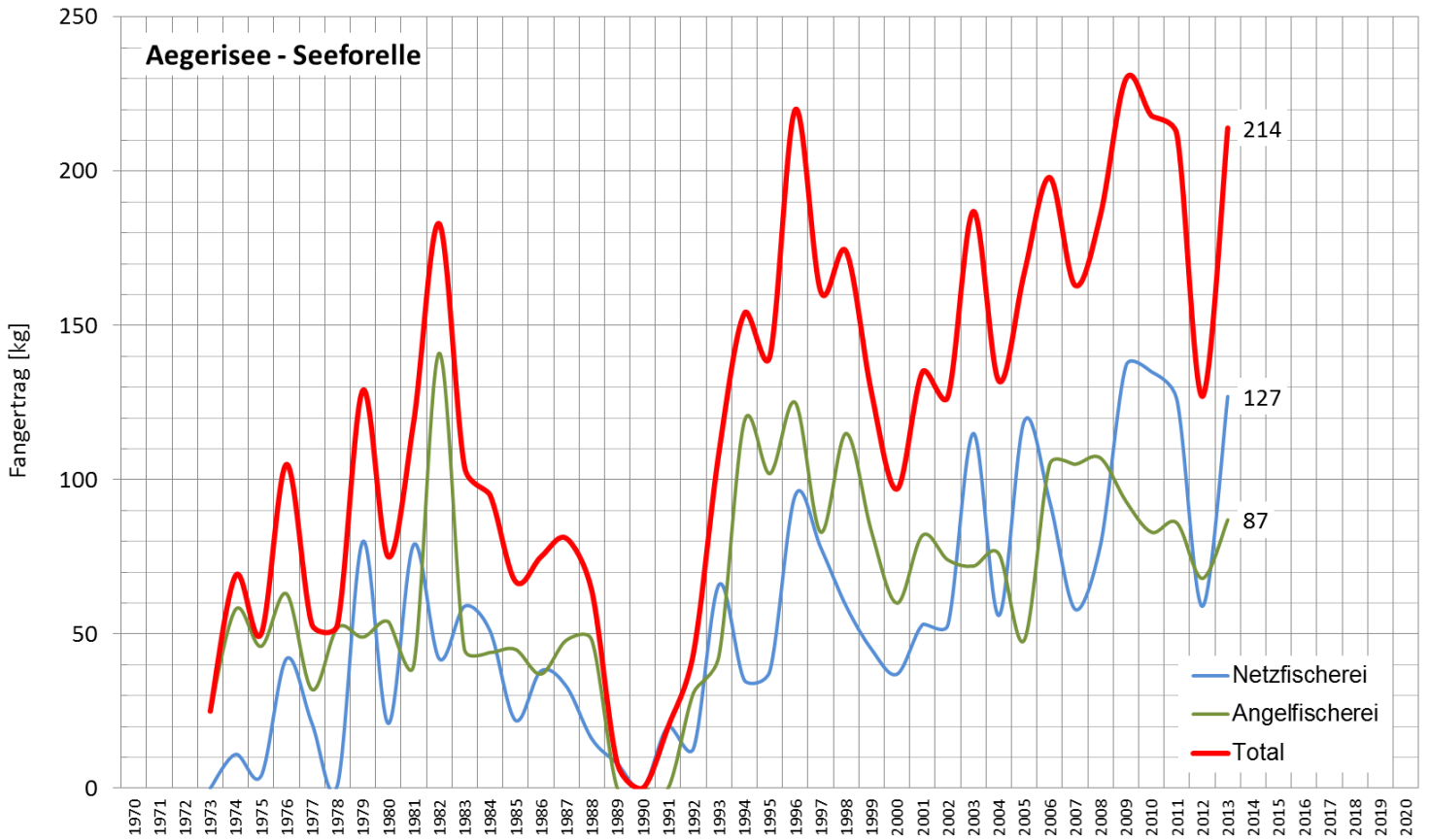
Fischerei-Fangerträge Ägerisee

Stand Ende Fischereijahr 2013

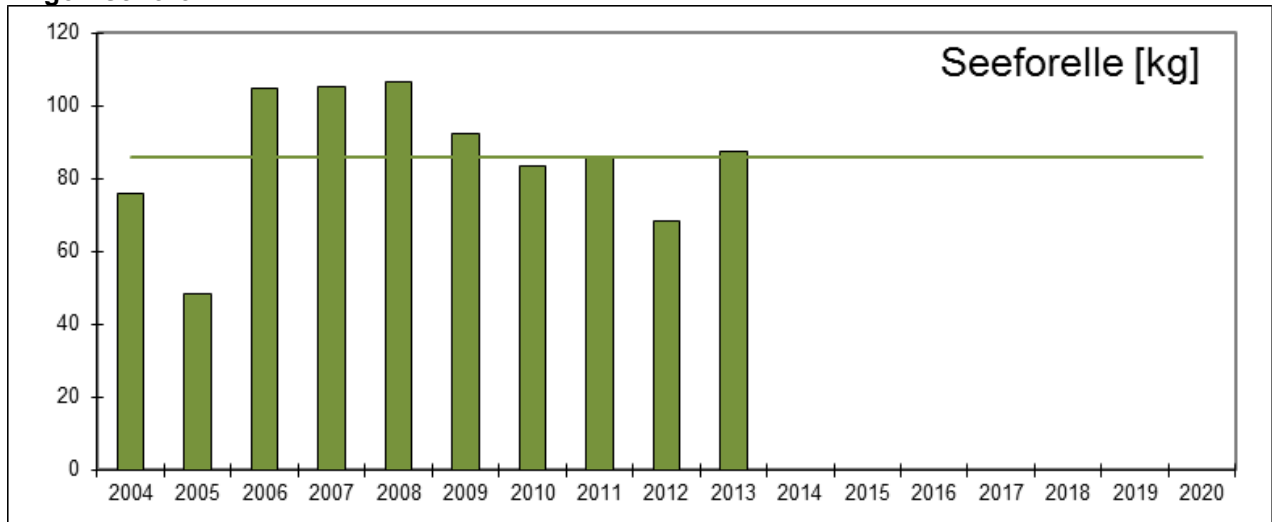
Die Grafiken stellen die Fischerei-Fangerträge der Netz- und Angelfischerei für den Ägerisee als Langzeit-Datenreihe seit Beginn einer systematischen Statistikführung 1973 dar. Zusätzliche Balkendiagramme zeigen die Entwicklung der Angelfischereifänge für die wichtigsten Nutzfischarten während der letzten 10 Jahre. Angaben über die gefangenen Stückzahlen und die detaillierten Fangmengen des Fischereijahres und Angaben über die Entwicklung finden Sie auf der Homepage der Statistikfachstelle (www.zg.ch/behoerden/baudirektion/statistikfachstelle/themen/land-und-forstwirtschaft/jagd-und-fischerei-1).

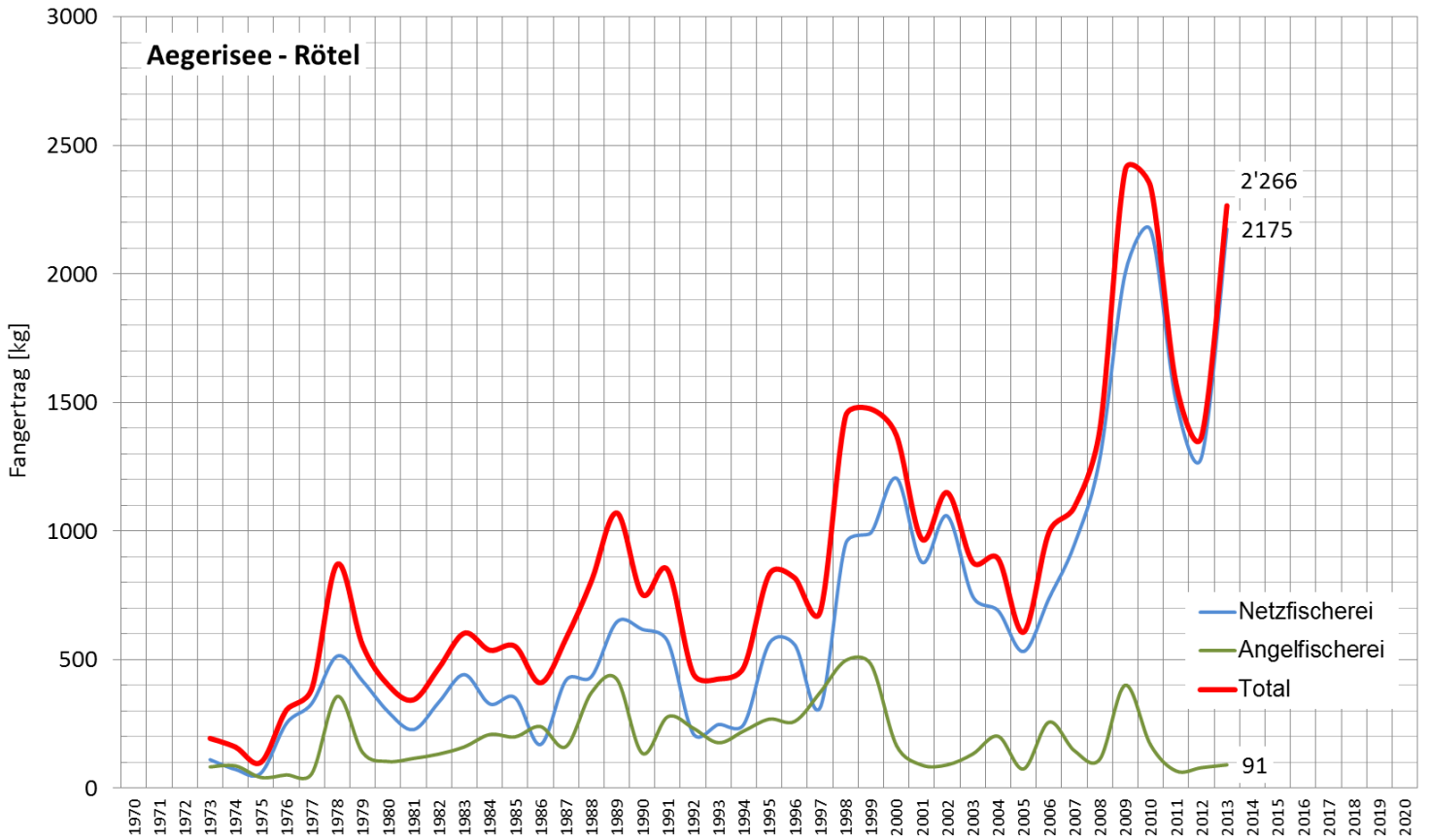
Zug, 1. Mai 2014 / Amt für Wald und Wild



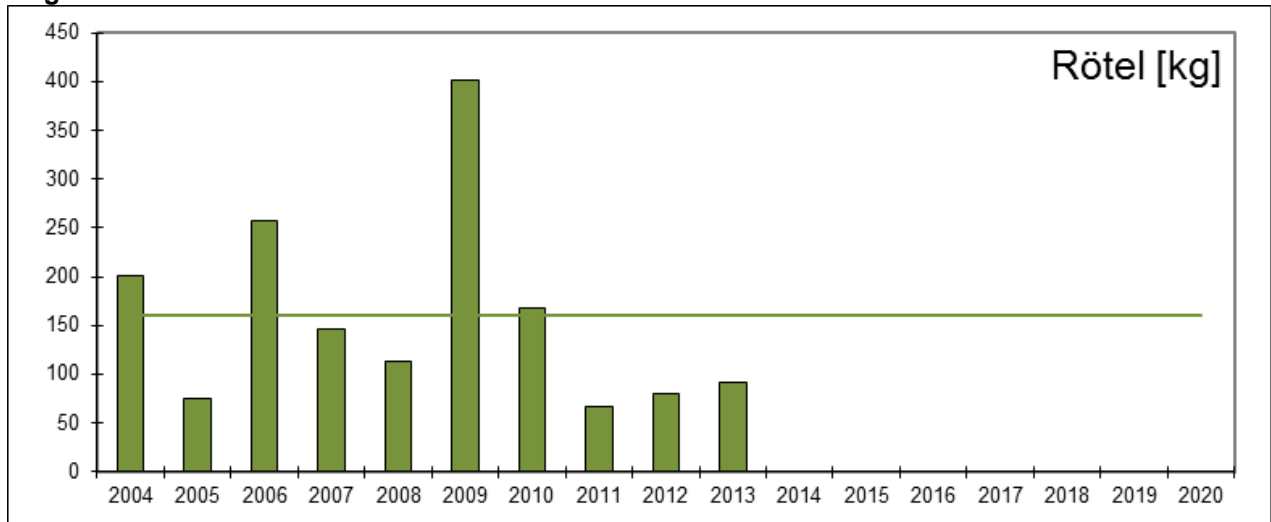


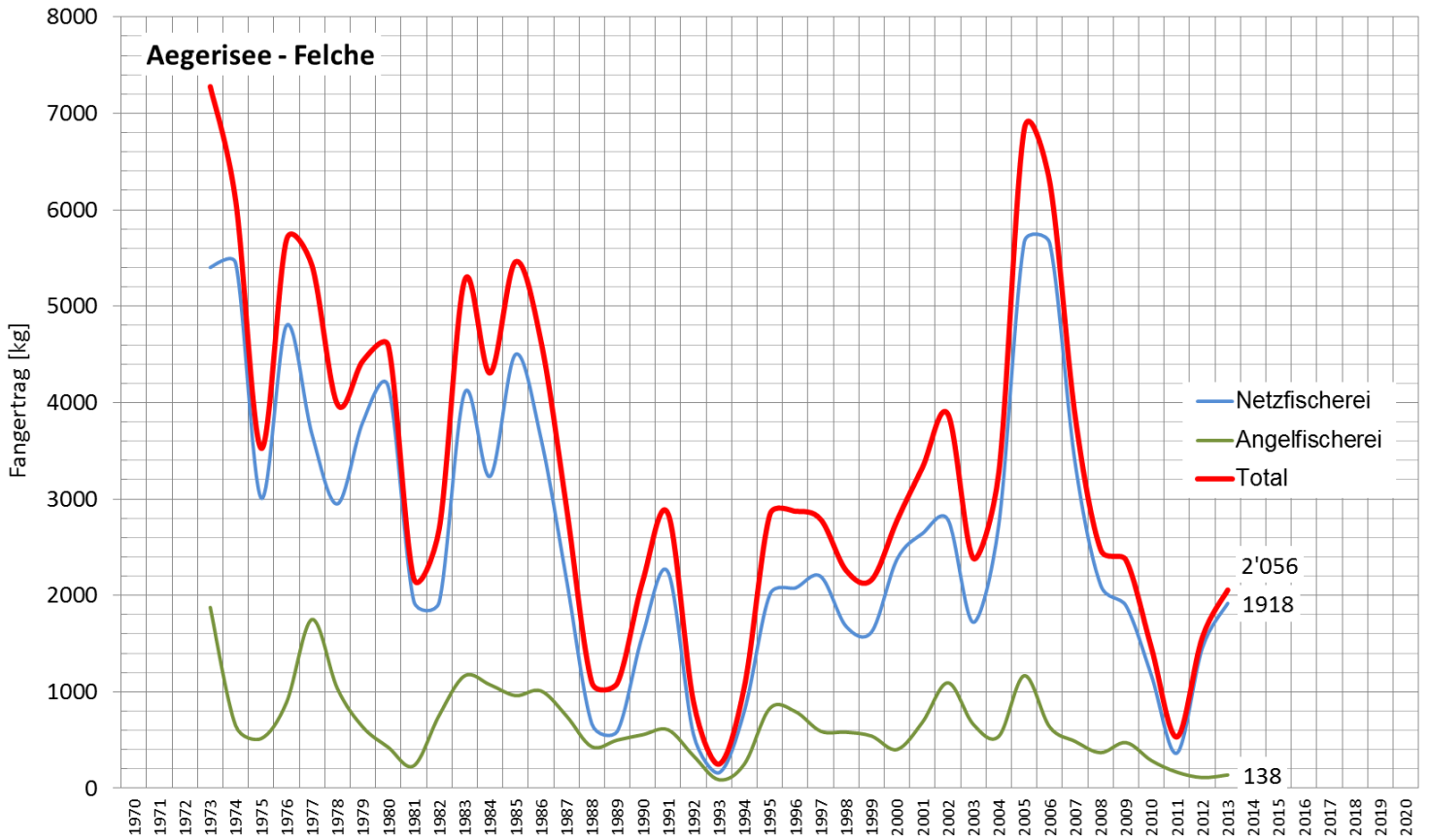
Angelfischerei



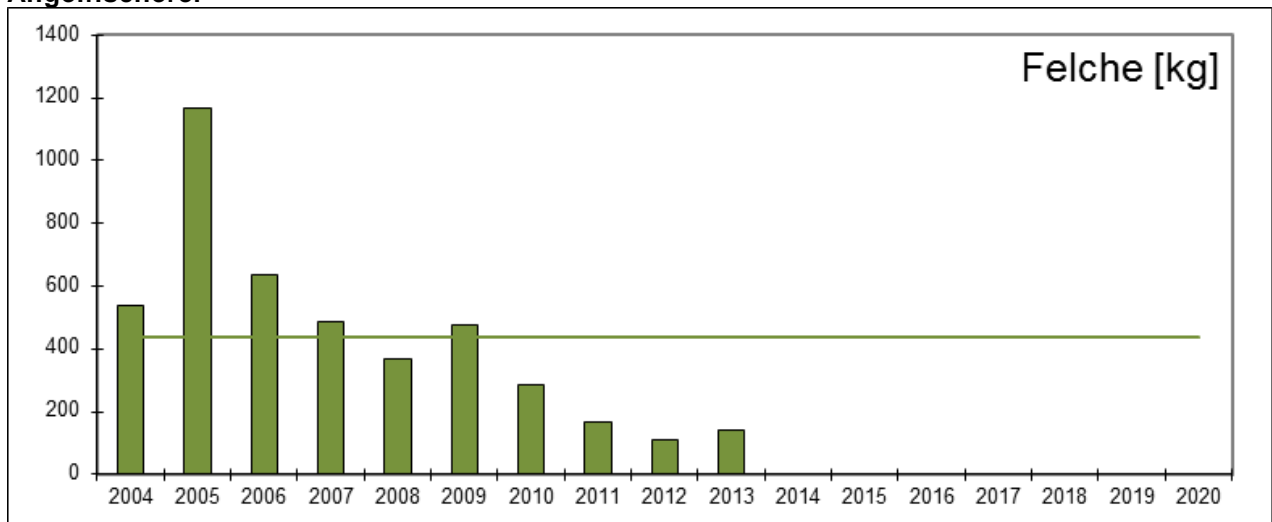


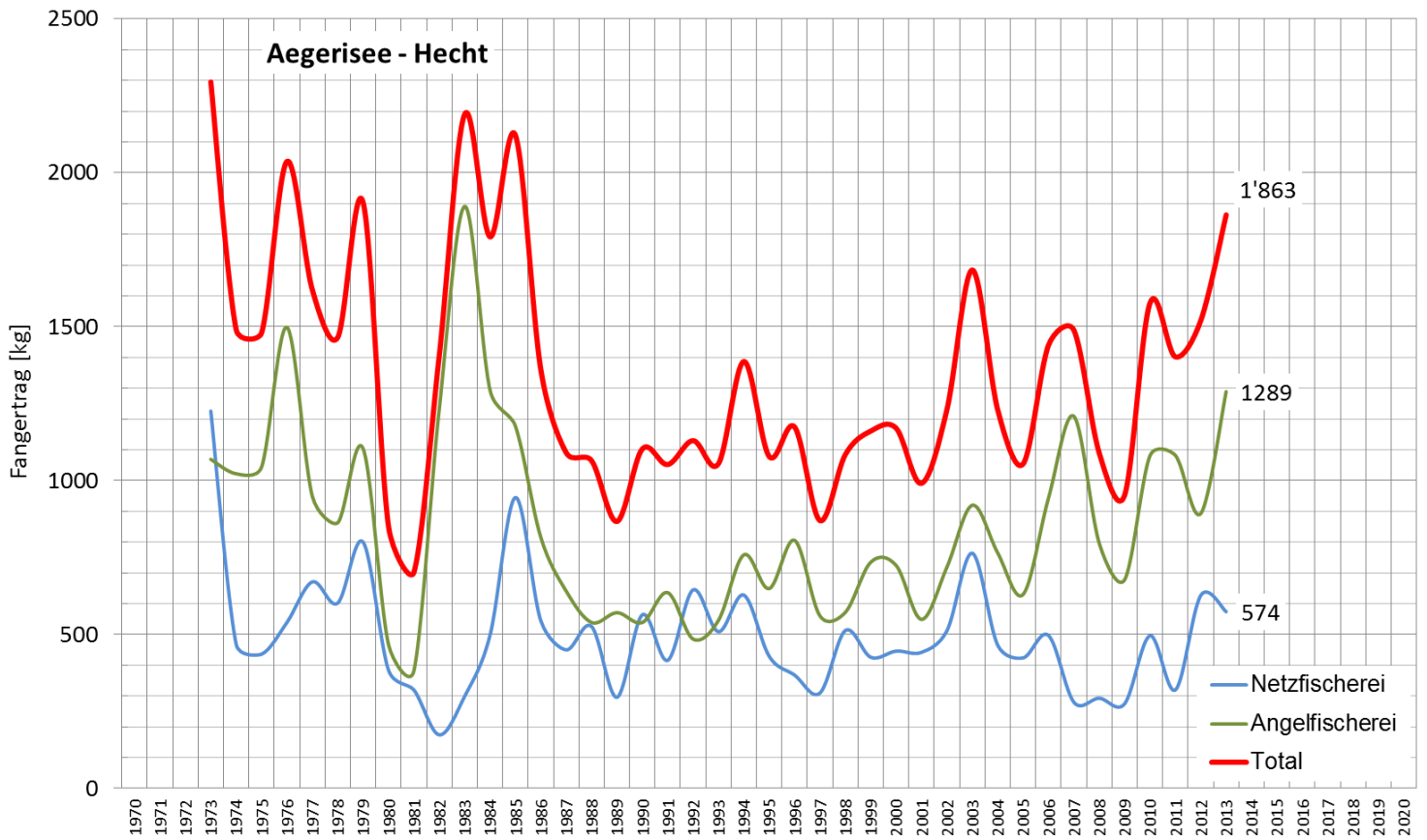
Angelfischerei



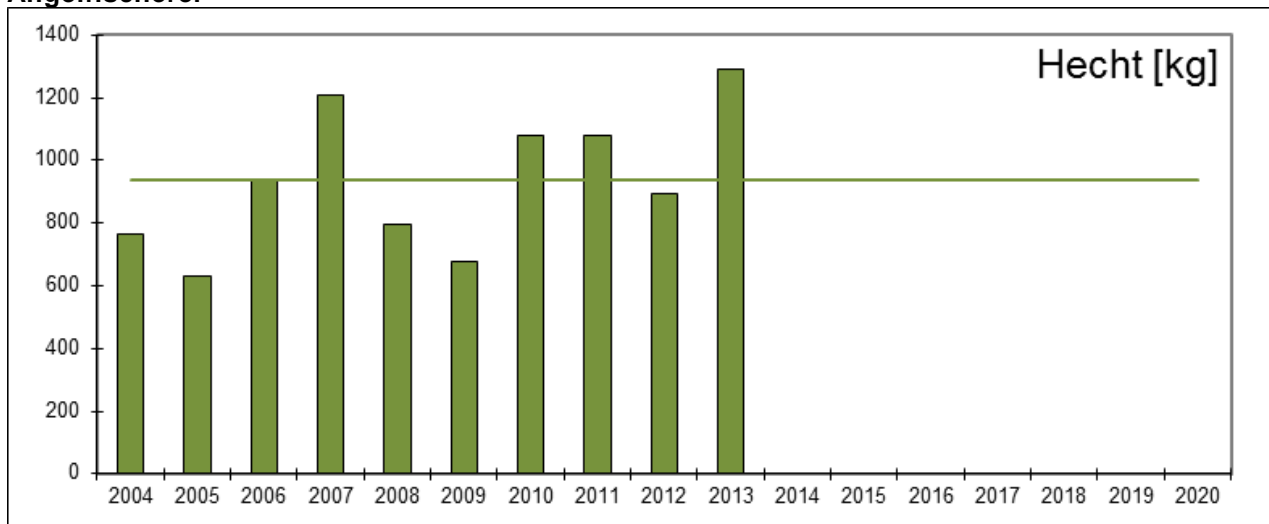


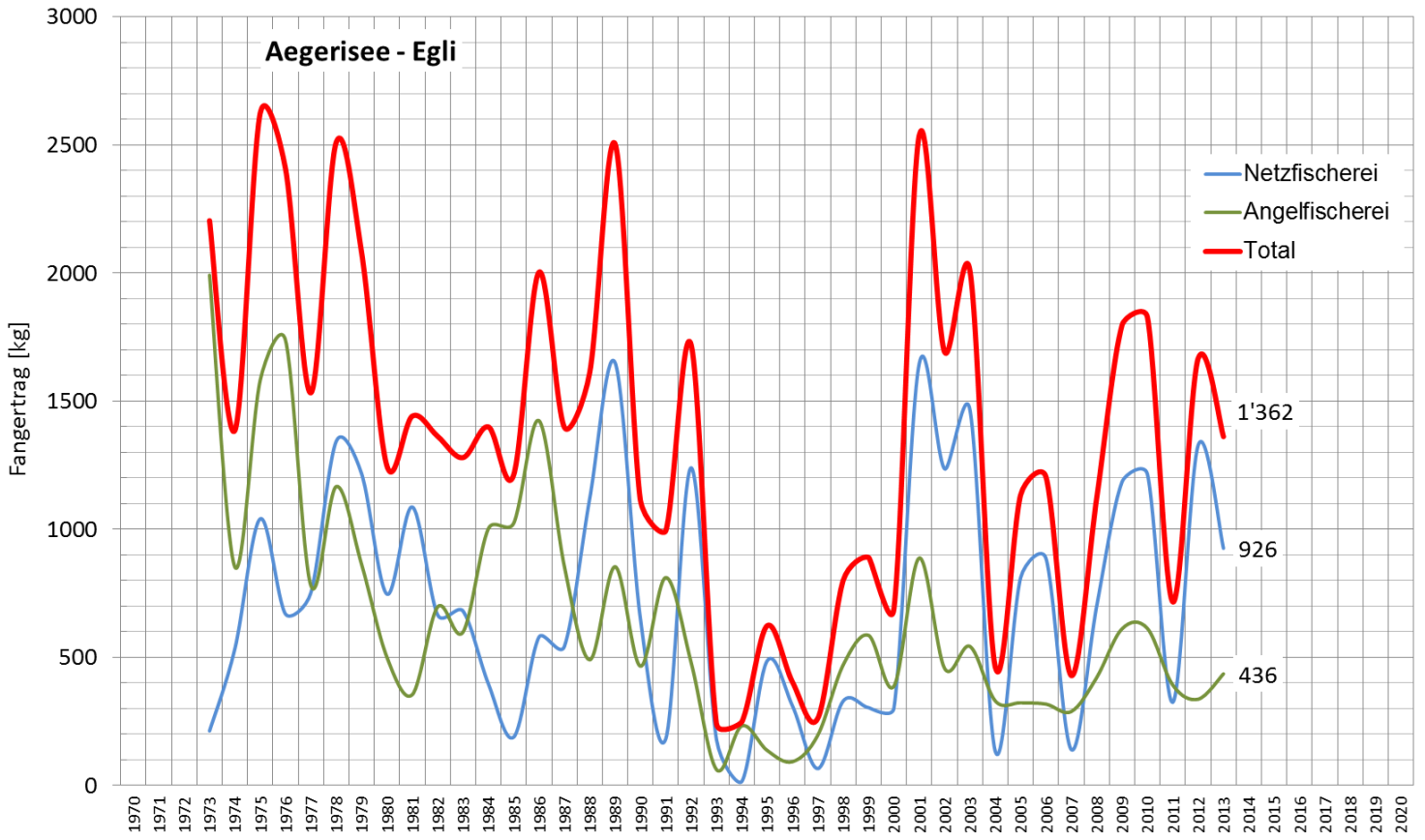
Angelfischerei





Angelfischerei





Angelfischerei

